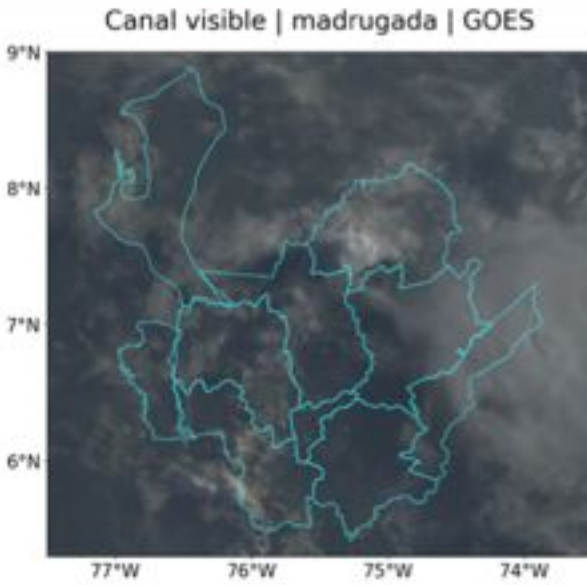
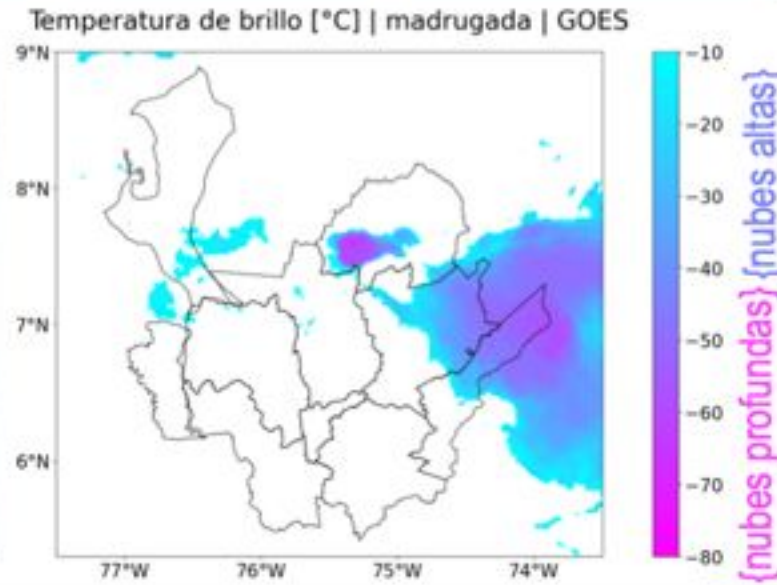


Condiciones recientes (observaciones)

Predominaron los cielos entre cubiertos y parcialmente cubiertos en amplios sectores del departamento. Se registraron lluvias de baja intensidad en las subregiones Magdalena Medio, Nordeste y Bajo Cauca.



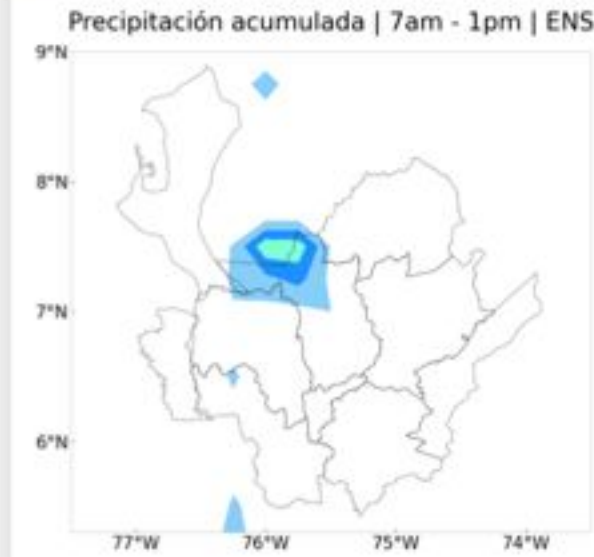
Madrugada - 14 de agosto



¡Importante!

- Las observaciones de la madrugada de hoy (primer recuadro) son tomadas del satélite GOES-East.
- Pronóstico de lluvia basado en los modelos meteorológicos globales GFS, ICON y GEM.

Pronóstico

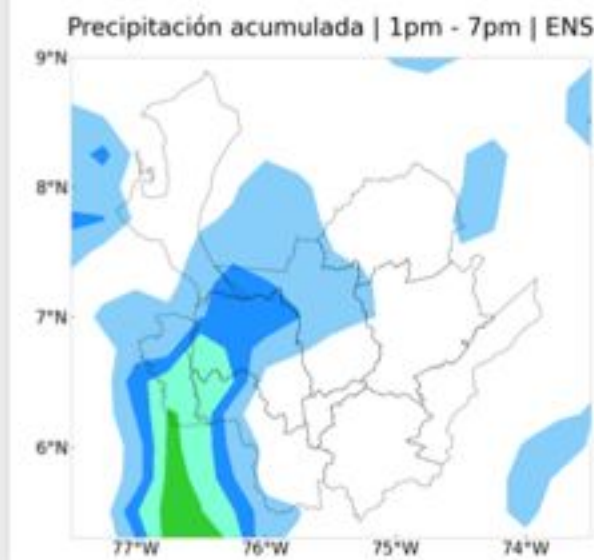


Mañana - 14 de agosto

Se espera que prevalezcan los cielos entre despejados y parcialmente cubiertos en todo el departamento. Se recomienda hidratación constante y usar protector solar. Los modelos pronostican:
—Lluvias de baja intensidad en la subregión Norte.

Pronóstico

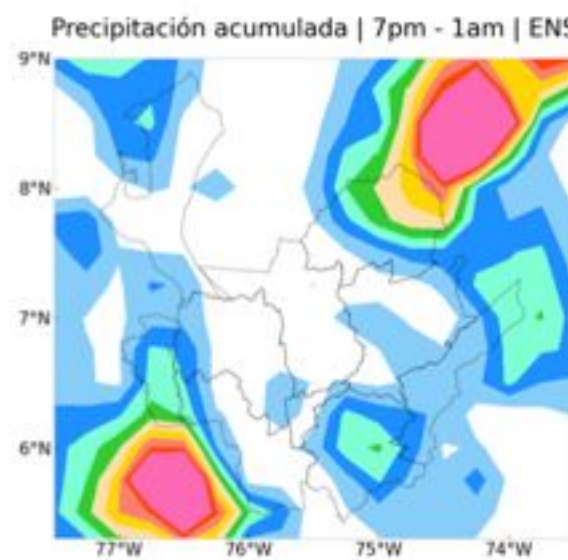
Tarde - 14 de agosto



Se recomienda hidratación constante y usar protector solar. Los modelos pronostican:
—Lluvias de intensidad media-baja en el Atrato Antioqueño.
—Lluvias de baja intensidad en Urabá (norte) y las subregiones Suroeste, Occidente y Norte; así como lluvias aisladas en Bajo Cauca.

Pronóstico

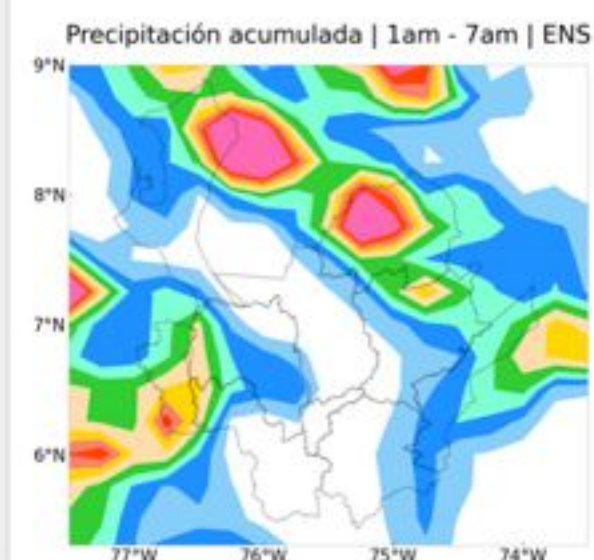
Noche - 14 de agosto



Los modelos pronostican:
—Lluvias de intensidad media-alta en el Atrato Antioqueño y la subregión Bajo Cauca.
—Lluvias de baja intensidad en Urabá (norte) y en las subregiones Occidente, Nordeste, Magdalena Medio, Oriente y Valle de Aburrá.

Pronóstico

Madrugada - 15 de agosto



Los modelos pronostican:
—Lluvias de alta intensidad en el Atrato Antioqueño y en Bajo Cauca.
—Lluvias de intensidad media al norte de Urabá (norte) y en las subregiones Occidente, Nordeste y Magdalena Medio.
—Lluvias de baja intensidad en Urabá (norte) y las subregiones Oriente, Suroeste y Valle de Aburrá.

