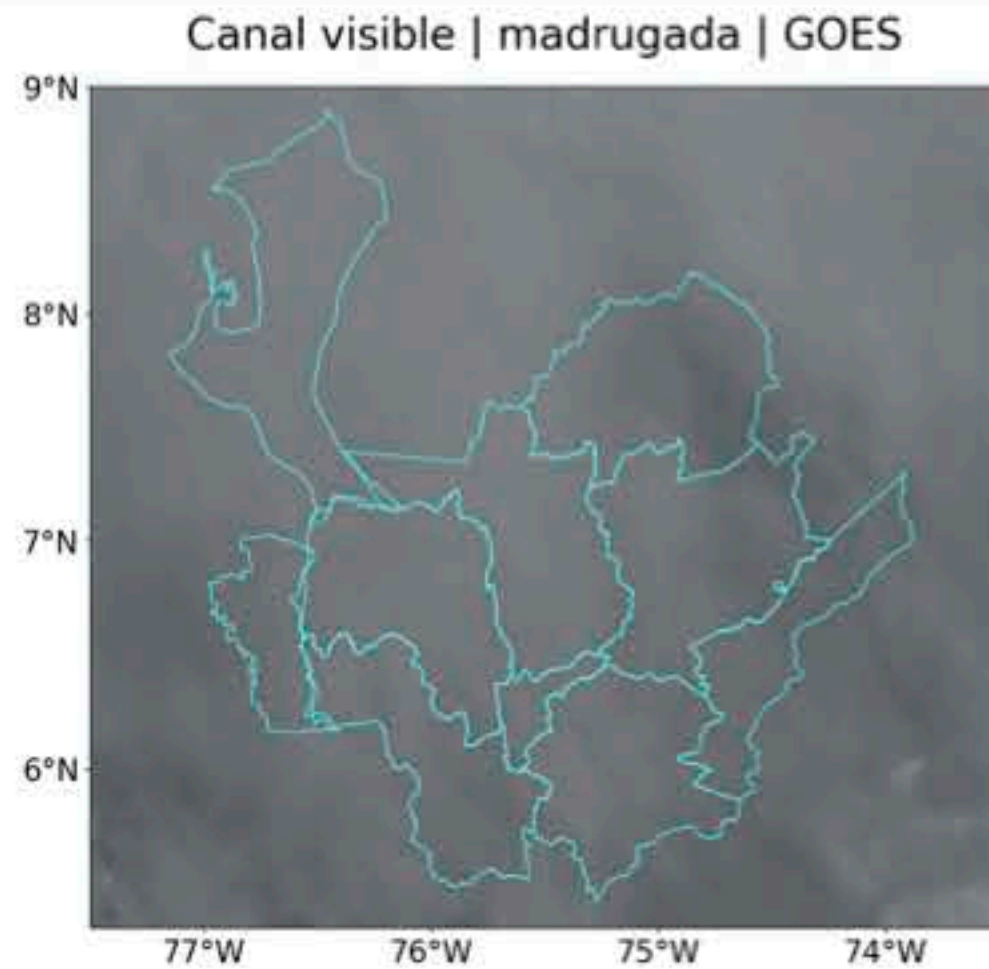
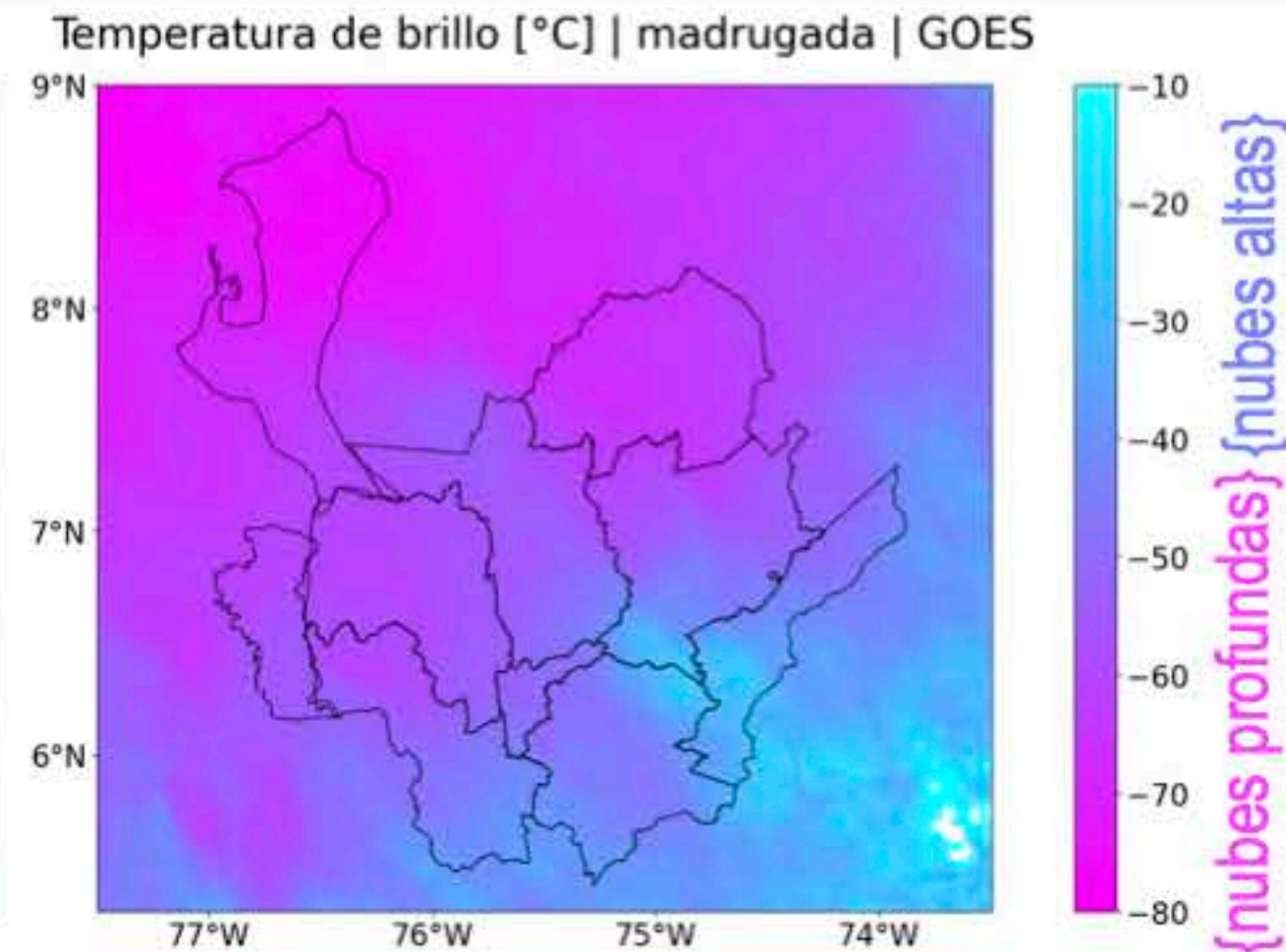


Condiciones recientes (observaciones)

Predominaron los cielos cubiertos en todo el departamento. Se registraron lluvias de alta intensidad en Urabá (norte); lluvias de intensidad media en el Atrato Antioqueño, Norte y Occidente; y lluvias de baja intensidad en Bajo Cauca, Nordeste, Magdalena Medio, Oriente y Suroeste.



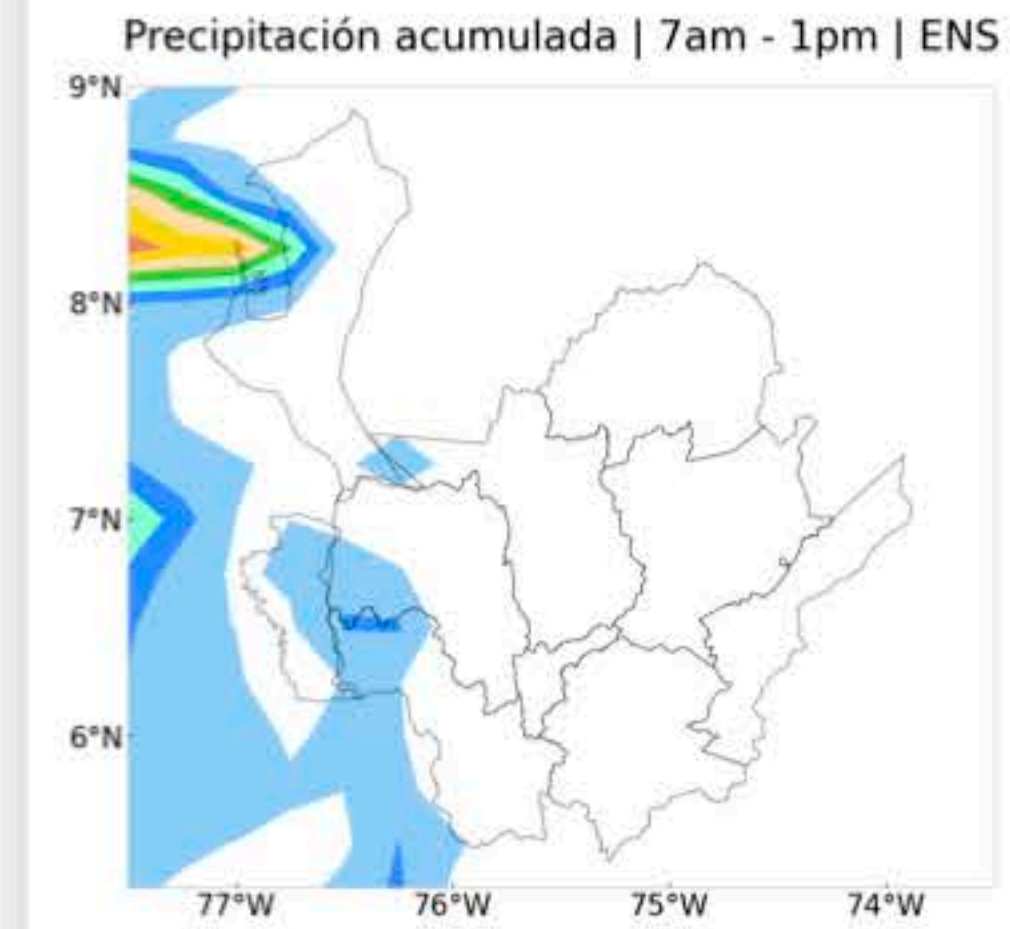
Madrugada - 15 de junio



¡Importante!

- Las observaciones de la madrugada de hoy (primer recuadro) son tomadas del satélite GOES-East.
- Pronóstico de lluvia basado en los modelos meteorológicos globales GFS, ICON y GEM.

Pronóstico

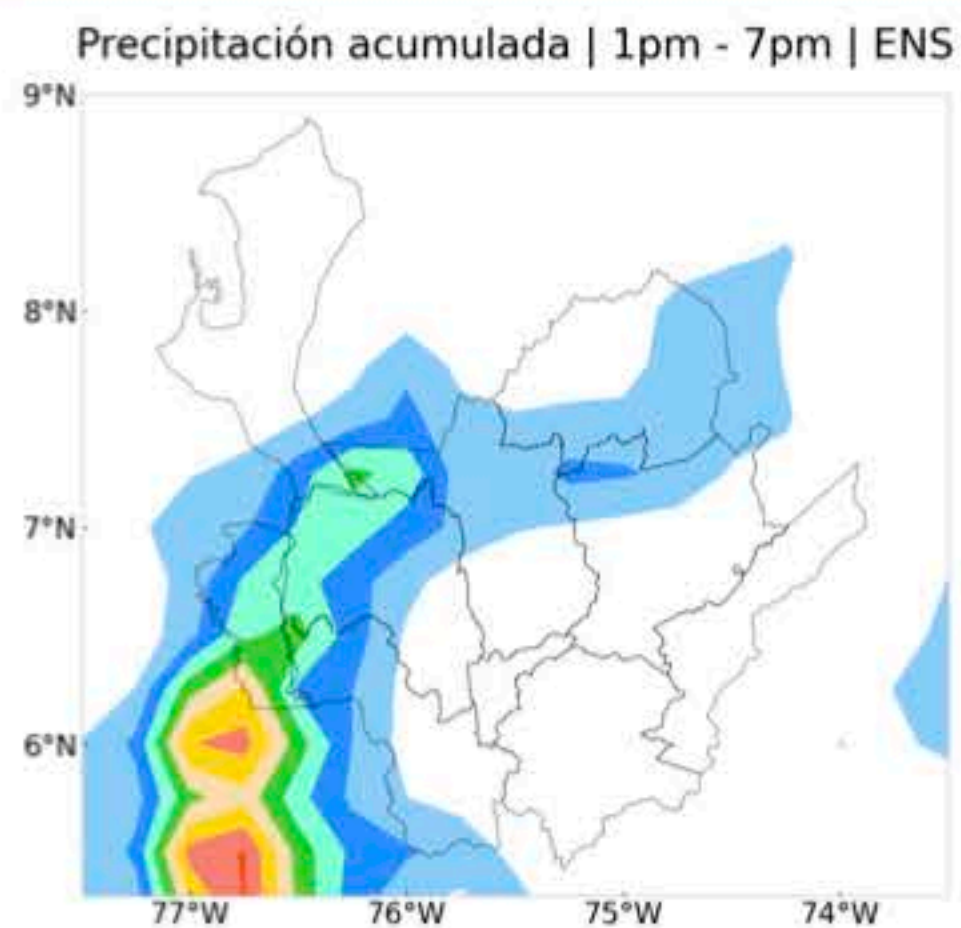


Mañana - 15 de junio

Se espera que continúen los cielos entre cubiertos y parcialmente cubiertos. Los modelos pronostican: —Lluvias de intensidad media-baja en el golfo de Urabá. —Lluvias de baja intensidad en el Atrato Antioqueño y en las subregiones Occidente y Suroeste.

Pronóstico

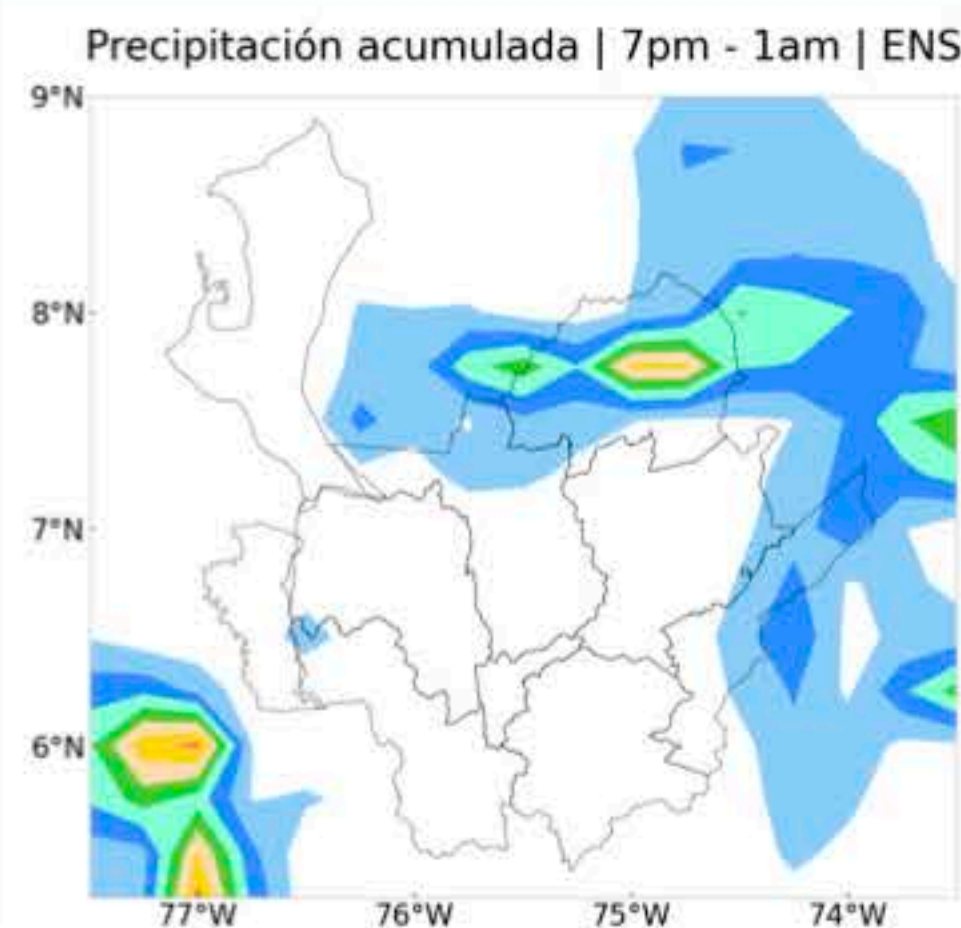
Tarde - 15 de junio



Los modelos pronostican: —Lluvias de intensidad media en el Atrato Antioqueño y las subregiones Norte, Occidente y Suroeste. —Lluvias de baja intensidad en Urabá (norte) y las subregiones Bajo Cauca y Nordeste.

Pronóstico

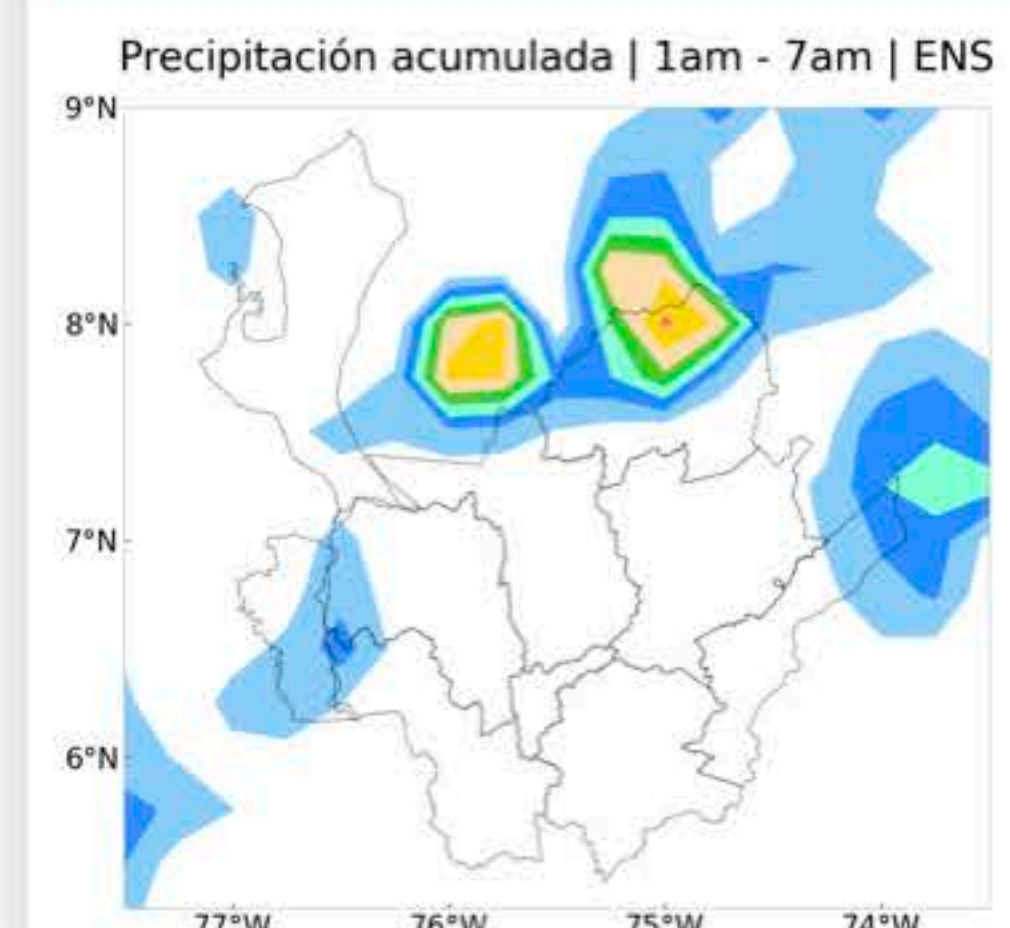
Noche - 15 de junio



Los modelos pronostican: —Lluvias de intensidad media en la subregión Bajo Cauca. —Lluvias de baja intensidad en las subregiones Norte, Nordeste y Magdalena Medio.

Pronóstico

Madrugada - 16 de junio



Los modelos pronostican: —Lluvias de intensidad media en la subregión Bajo Cauca. —Lluvias de baja intensidad en el Atrato Antioqueño y al norte de la subregión Magdalena Medio.

