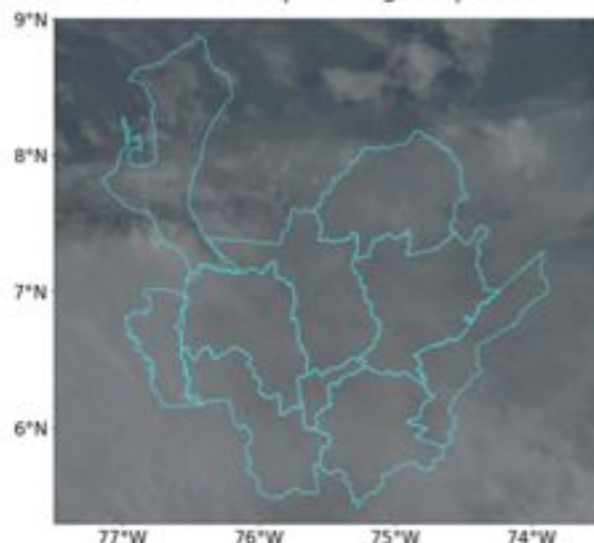


Condiciones recientes (observaciones)

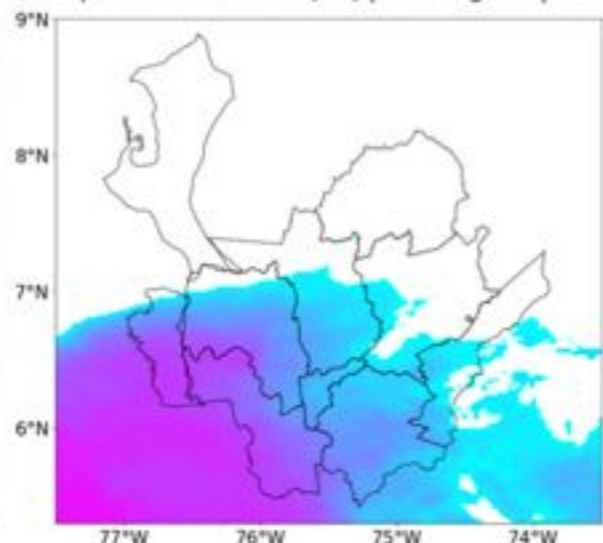
Predominaron los cielos cubiertos en gran parte del departamento. Se registraron lluvias de intensidad media en el Atrato Antioqueño, así como lluvias de baja intensidad en Urabá (norte) y las subregiones Occidente y Suroeste.

Canal visible | madrugada | GOES



Madrugada - 21 de julio

Temperatura de brillo [°C] | madrugada | GOES



{nubes profundas} {nubes altas}

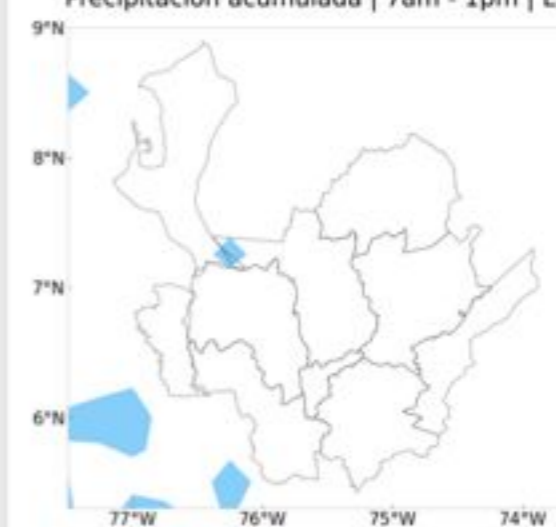
¡Importante!

- Las observaciones de la madrugada de hoy (primer recuadro) son tomadas del satélite GOES-East.
- Pronóstico de lluvia basado en los modelos meteorológicos globales GFS, ICON y GEM.

Pronóstico

Mañana - 21 de julio

Precipitación acumulada | 7am - 1pm | ENS

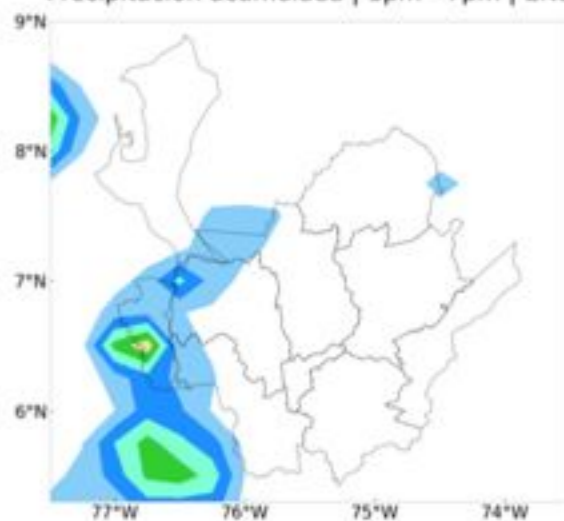


Se espera que continúen los cielos cubiertos en amplios sectores del departamento.
—Los modelos no esperan lluvias durante la mañana.

Pronóstico

Tarde - 21 de julio

Precipitación acumulada | 1pm - 7pm | ENS

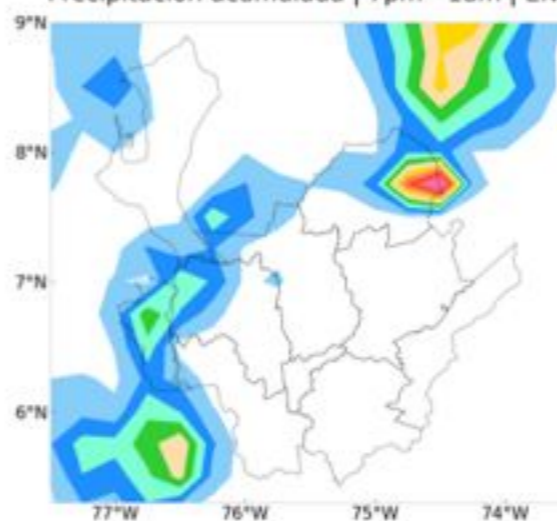


Los modelos pronostican:
—Lluvias de intensidad media-baja en el Atrato Antioqueño.
—Lluvias de baja intensidad en las subregiones Suroeste, Occidente y Norte.

Pronóstico

Noche - 21 de julio

Precipitación acumulada | 7pm - 1am | ENS

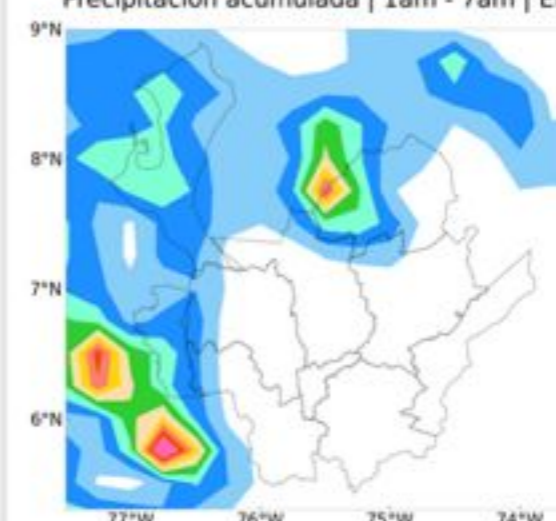


Los modelos pronostican:
—Lluvias de intensidad media-alta en la subregión Bajo Cauca.
—Lluvias de baja intensidad en las subregiones Urabá, Occidente y Norte; así como algunas lluvias aisladas en Suroeste.

Pronóstico

Madrugada - 22 de julio

Precipitación acumulada | 1am - 7am | ENS



Los modelos pronostican:
—Lluvias de intensidad media-alta en el Atrato Antioqueño y la subregión Bajo Cauca.
—Lluvias de baja intensidad en Urabá (norte) y al oeste de las subregiones Occidente y Suroeste; así como algunas lluvias aisladas en la subregión Norte.

