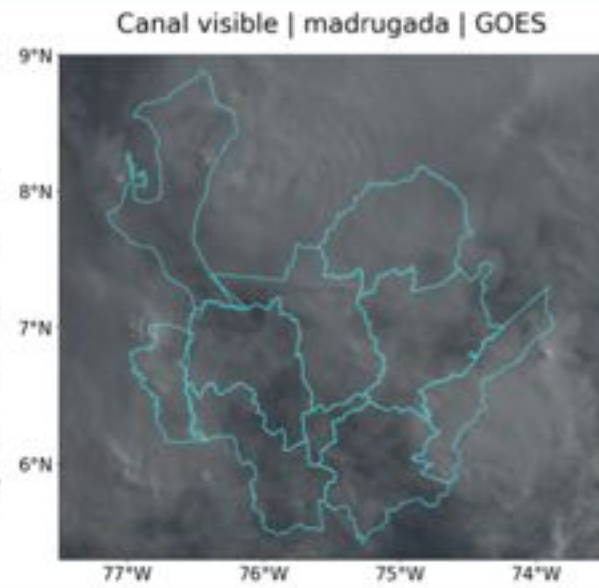
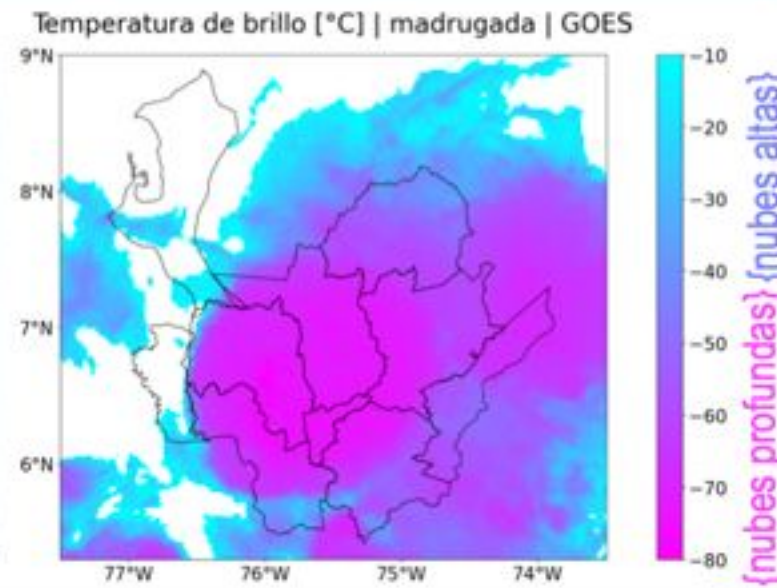


Condiciones recientes (observaciones)

Predominaron los cielos cubiertos en gran parte del departamento. Se registraron lluvias de variada intensidad en las subregiones Magdalena Medio, Nordeste, Bajo Cauca, Norte y Urabá. Los mayores acumulados se registraron en el golfo de Urabá y en la subregión Nordeste.



Madrugada - 25 de julio

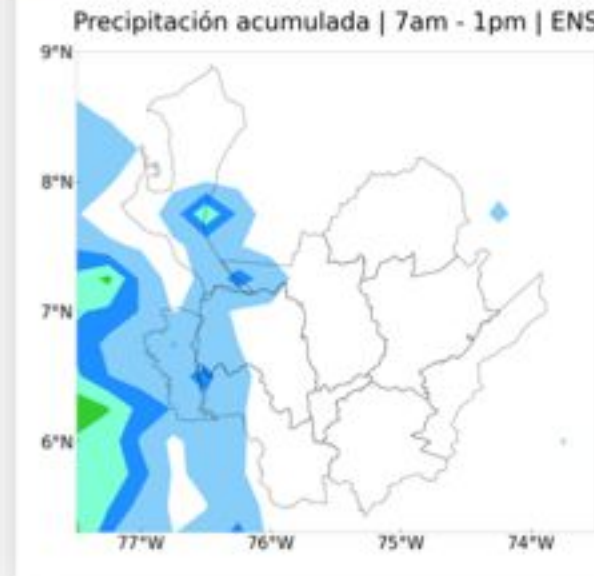


¡Importante!

- Las observaciones de la madrugada de hoy (primer recuadro) son tomadas del satélite GOES-East.
- Pronóstico de lluvia basado en los modelos meteorológicos globales GFS, ICON y GEM.

Pronóstico

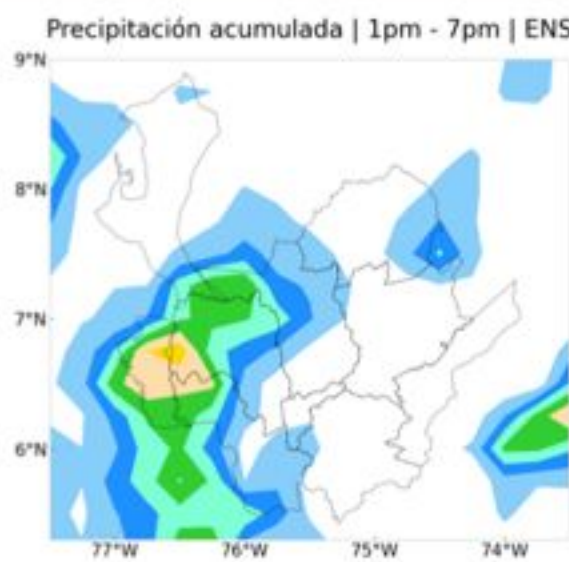
Mañana - 25 de julio



Se esperan cielos entre cubiertos y parcialmente cubiertos en amplios sectores del departamento. Los modelos pronostican:
—Lluvias aisladas de baja intensidad en las subregiones Urabá, Suroeste y Occidente; así como al noroeste de la subregión Norte.

Pronóstico

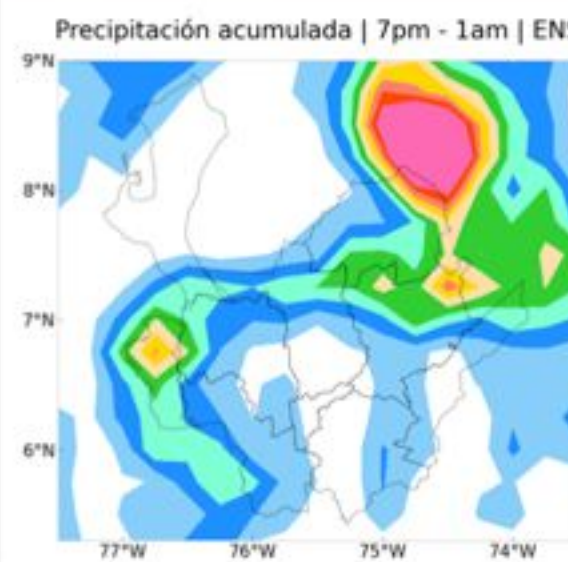
Tarde - 25 de julio



Los modelos pronostican:
—Lluvias de intensidad media en el Atrato Antioqueño y en las subregiones Occidente y Suroeste.
—Lluvias de baja intensidad en Urabá (norte) y las subregiones Norte y Bajo Cauca; así como algunas lluvias aisladas en la subregión Nordeste.

Pronóstico

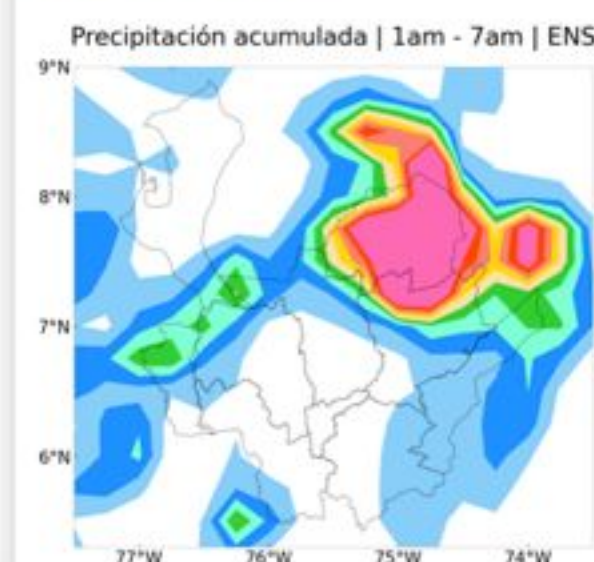
Noche - 25 de julio



Los modelos pronostican:
—Lluvias de intensidad media-alta en el Atrato Antioqueño y en las subregiones Nordeste y Bajo Cauca.
—Lluvias de baja intensidad en Urabá (norte) y en las subregiones Occidente, Suroeste, Norte, Magdalena Medio y Oriente.

Pronóstico

Madrugada - 26 de julio



Los modelos pronostican:
—Lluvias de alta intensidad en la subregión Bajo Cauca.
—Lluvias de intensidad media-alta en la subregión Nordeste.
—Lluvias de baja intensidad en las subregiones Urabá, Occidente, Norte, Magdalena Medio y Oriente.

