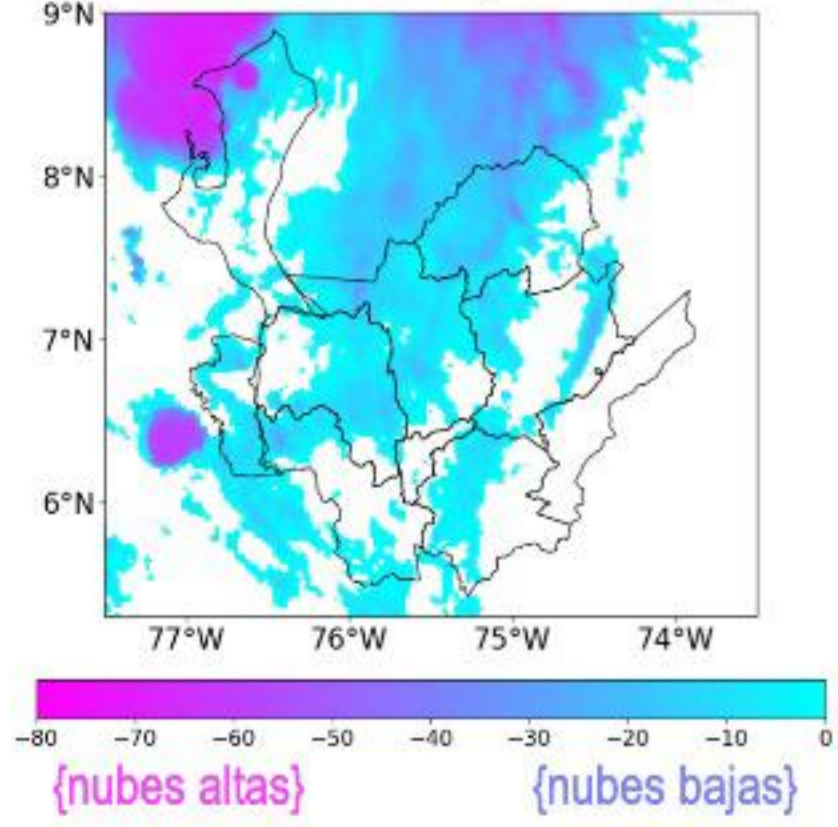


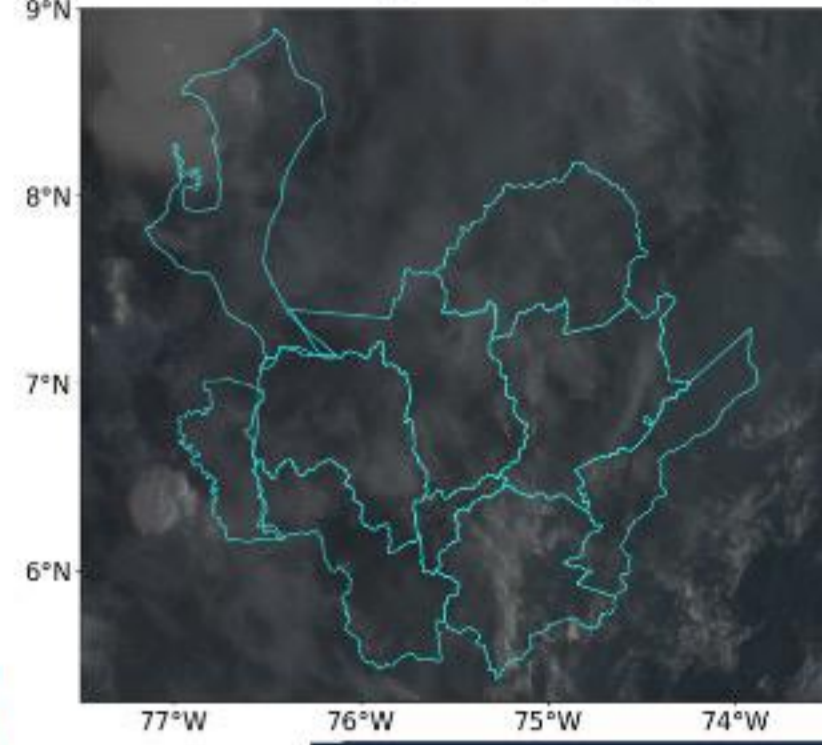


## Condiciones recientes (observaciones satelitales) Madrugada - 25 de septiembre

Temperatura de brillo [°C] | madrugada | GOES



Canal visible | madrugada | GOES



Predominaron los cielos entre cubiertos y parcialmente cubiertos en gran parte del departamento.

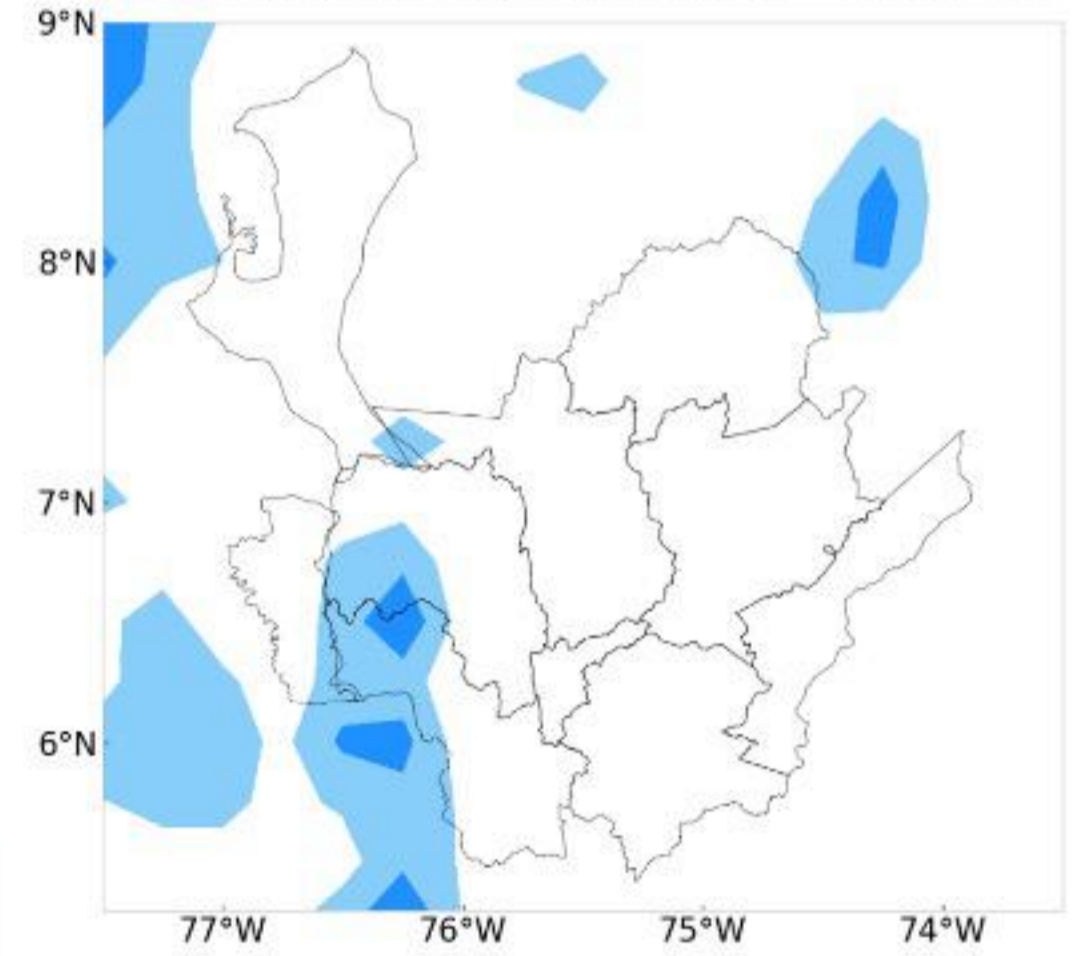
Se registraron lluvias de baja intensidad al norte de Urabá (norte) y en las subregiones bajo Cauca y Oriente.

## Pronóstico Mañana (7am - 1pm) — 25 de septiembre

Se espera que continúen los cielos entre cubiertos y parcialmente cubiertos en amplios sectores del departamento. Los modelos pronostican:

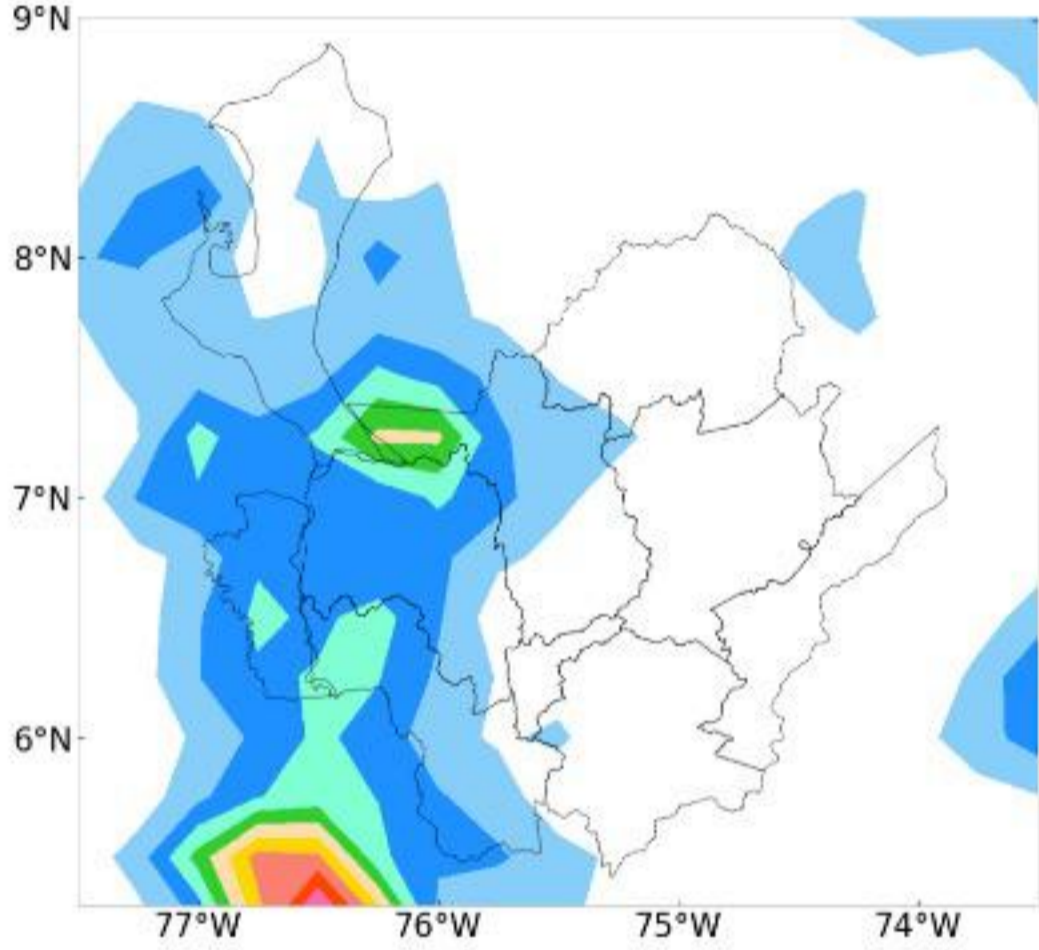
—Lluvias aisladas de baja intensidad en Urabá (norte) y en la subregión Suroeste.

Precipitación acumulada | 7am - 1pm | ENS



## Pronóstico Tarde (1pm - 7pm) — 25 de septiembre

Precipitación acumulada | 1pm - 7pm | ENS

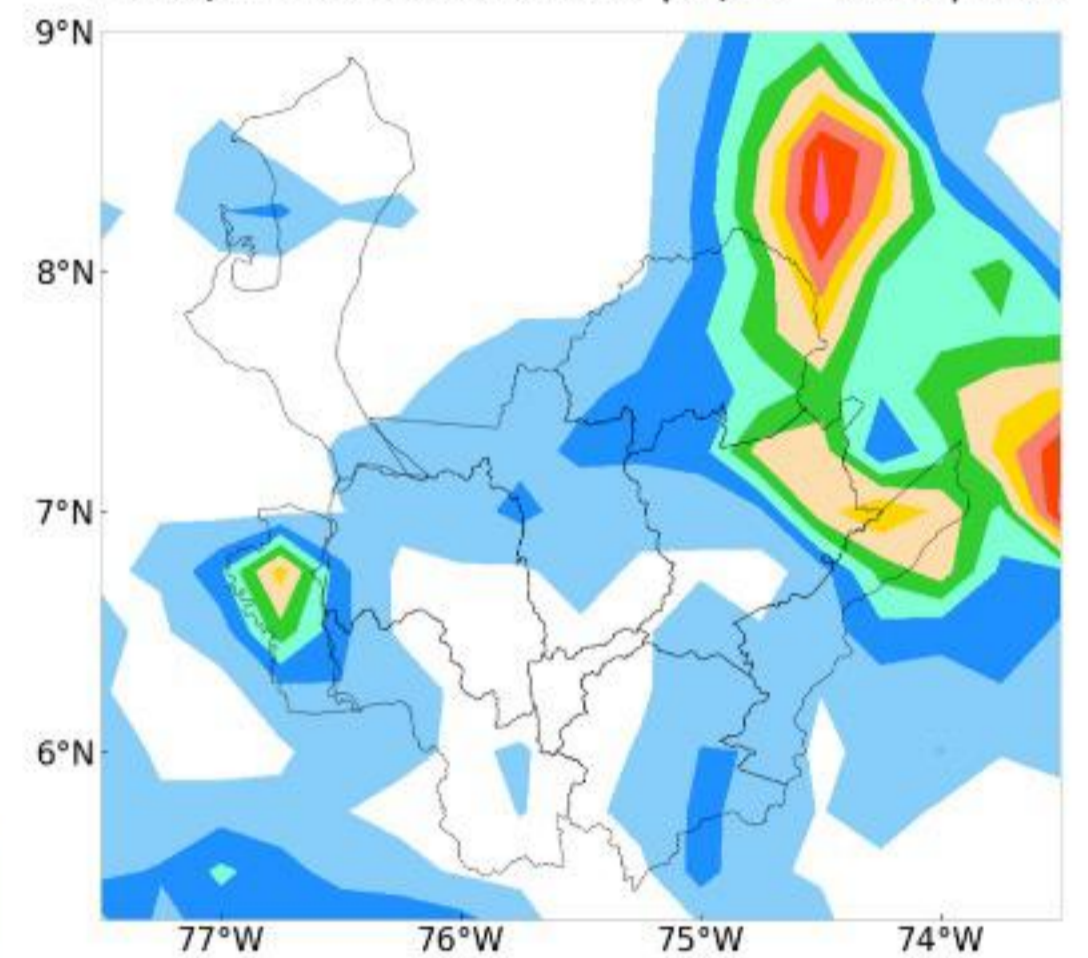


Los modelos pronostican:

- Lluvias de intensidad media al noroeste de la subregión Norte.
- Lluvias de baja intensidad en las subregiones Urabá, Norte, Occidente y Suroeste.
- Lluvias aisladas de baja intensidad al sur del Valle de Aburrá.

## Pronóstico Noche (7pm - 1am) — 25 de septiembre

Precipitación acumulada | 7pm - 1am | ENS

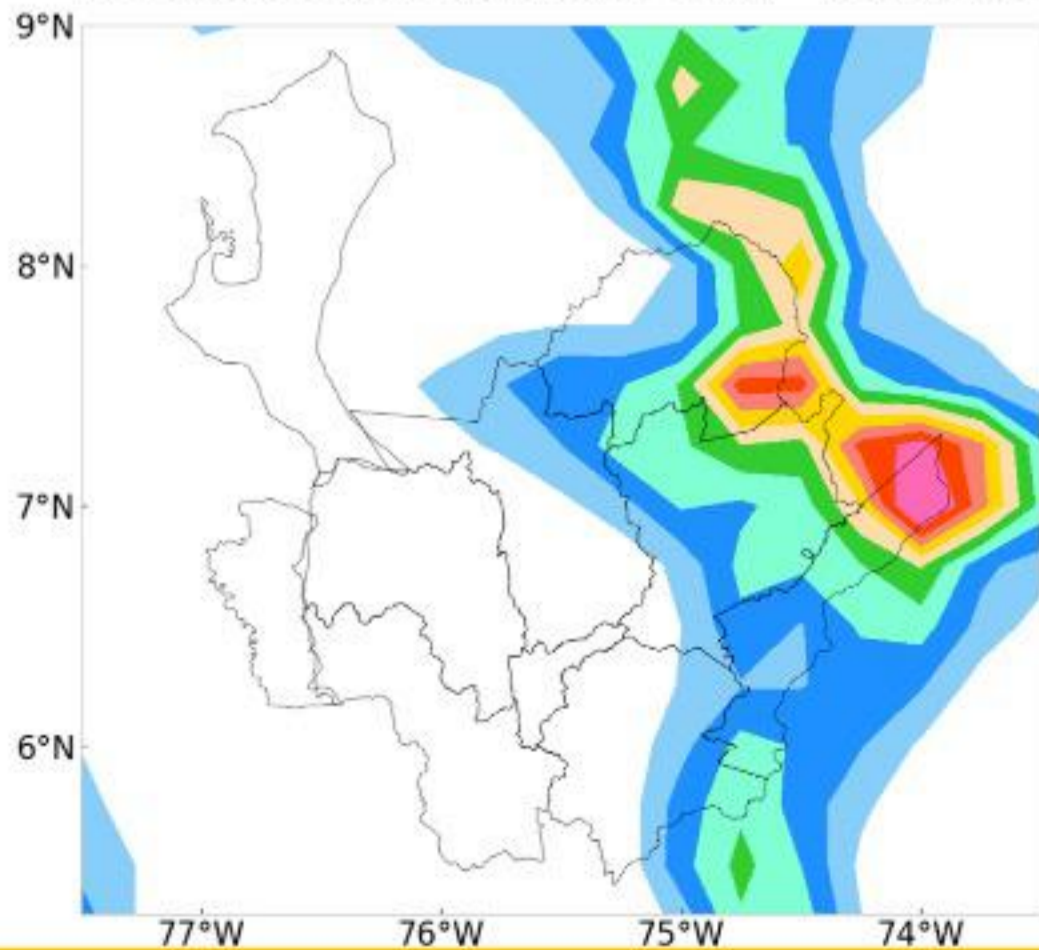


Los modelos pronostican:

- Lluvias de intensidad media al norte del Magdalena Medio, en el Atrato Antioqueño y en las subregiones Bajo Cauca y Nordeste.
- Lluvias de baja intensidad en las subregiones Magdalena Medio, Oriente y Norte.
- Lluvias aisladas de baja intensidad en las subregiones Occidente y Suroeste.

## Pronóstico Madrugada (1am - 7am) — 26 de septiembre

Precipitación acumulada | 1am - 7am | ENS

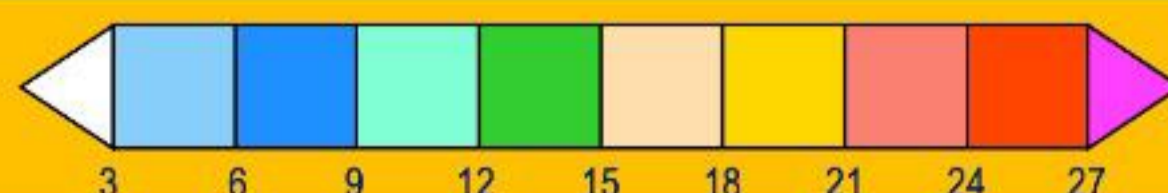


Los modelos pronostican:

- Lluvias de alta intensidad al norte del Magdalena Medio y al oeste de la subregión Bajo Cauca.
- Lluvias de intensidad media en las subregiones Bajo Cauca, Nordeste y Magdalena Medio.
- Lluvias de baja intensidad en la subregión Oriente; así como lluvias aisladas en la subregión Norte.

\*Pronóstico de lluvia basado en los modelos meteorológicos globales GFS, ICON y GEM\*

\*\*Las observaciones de la madrugada de hoy son tomadas del satélite GOES-East.



Los colores en los mapas indican la cantidad de lluvia esperada (en mm), acumulada por jornadas de 6 horas.



UNIVERSIDAD DE ANTIOQUIA



DAGRAN



GOBERNACIÓN DE ANTIOQUIA



UNIDOS



@DagranAntioquia

<http://dagran.antioquia.gov.co>