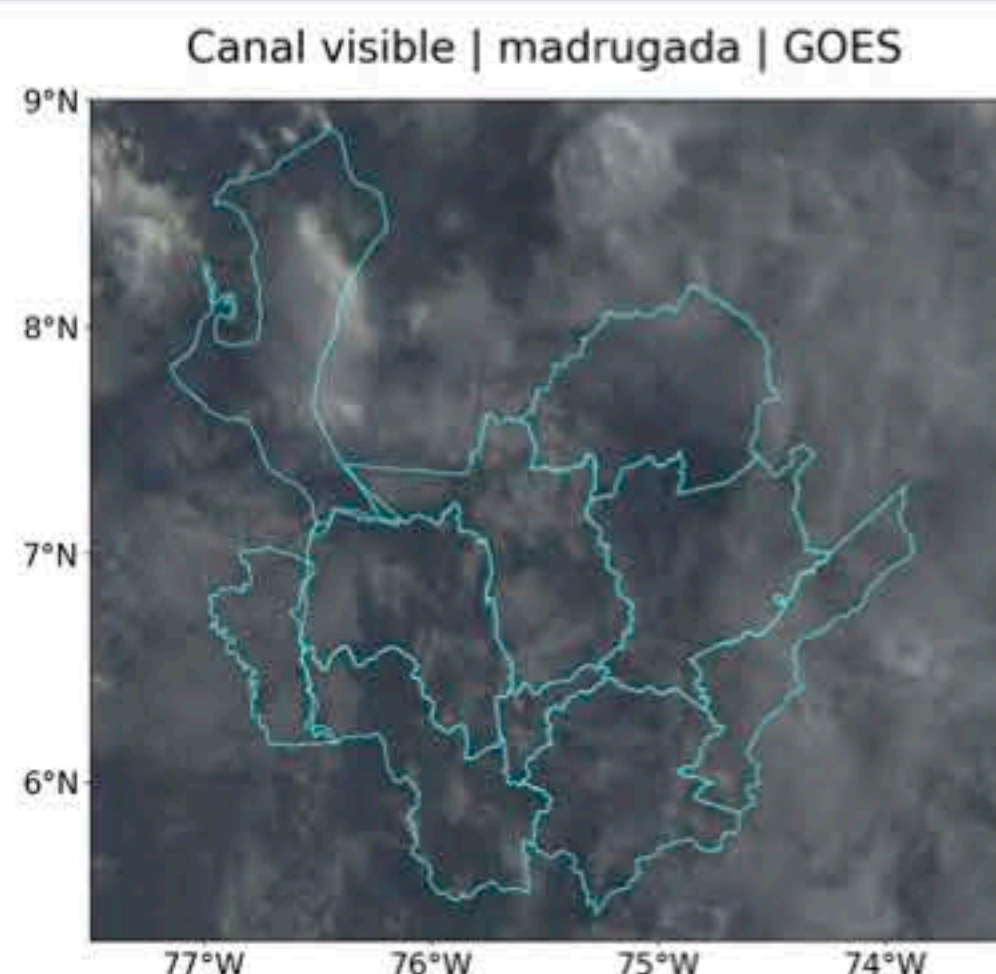


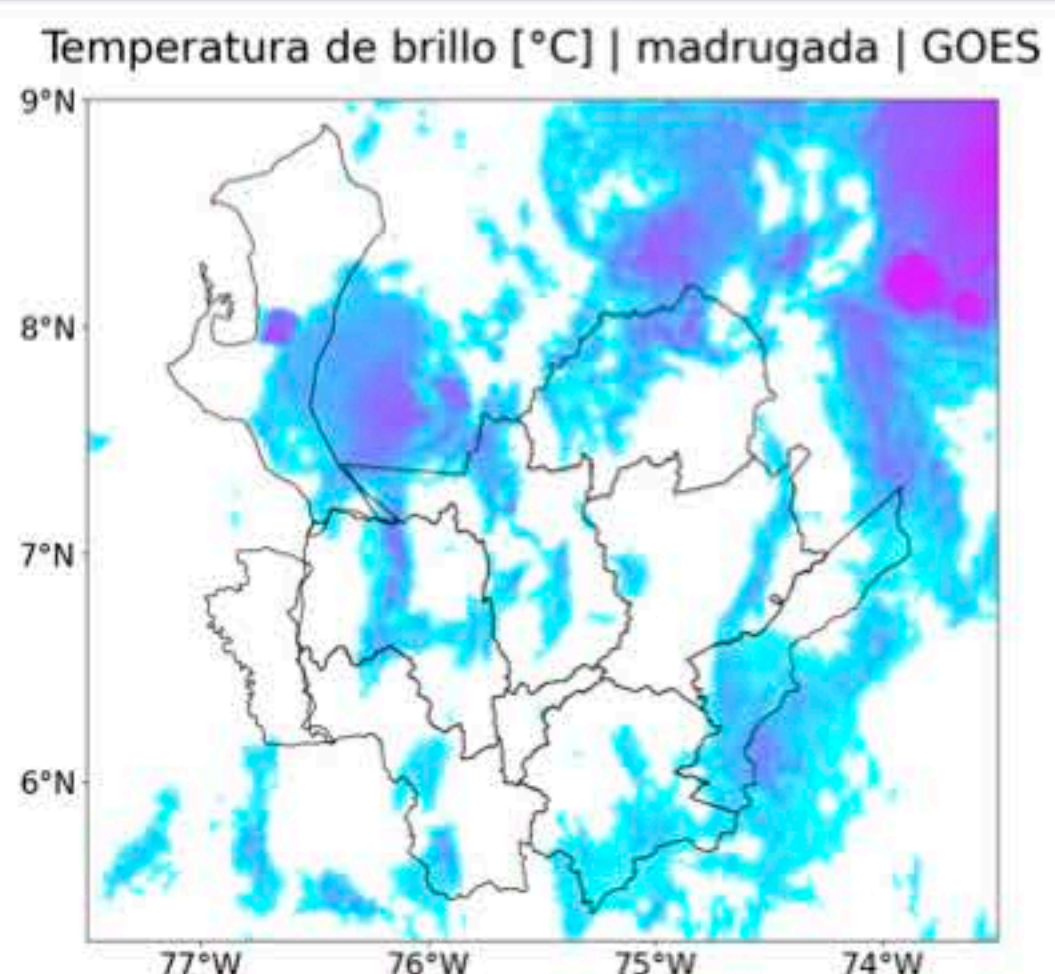
Condiciones recientes (observaciones)

Predominaron los cielos entre cubiertos y parcialmente cubiertos en amplios sectores del departamento.

Se registraron algunas lluvias de baja intensidad en las subregiones Bajo Cauca, Magdalena Medio y Oriente.



Madrugada - 27 de junio



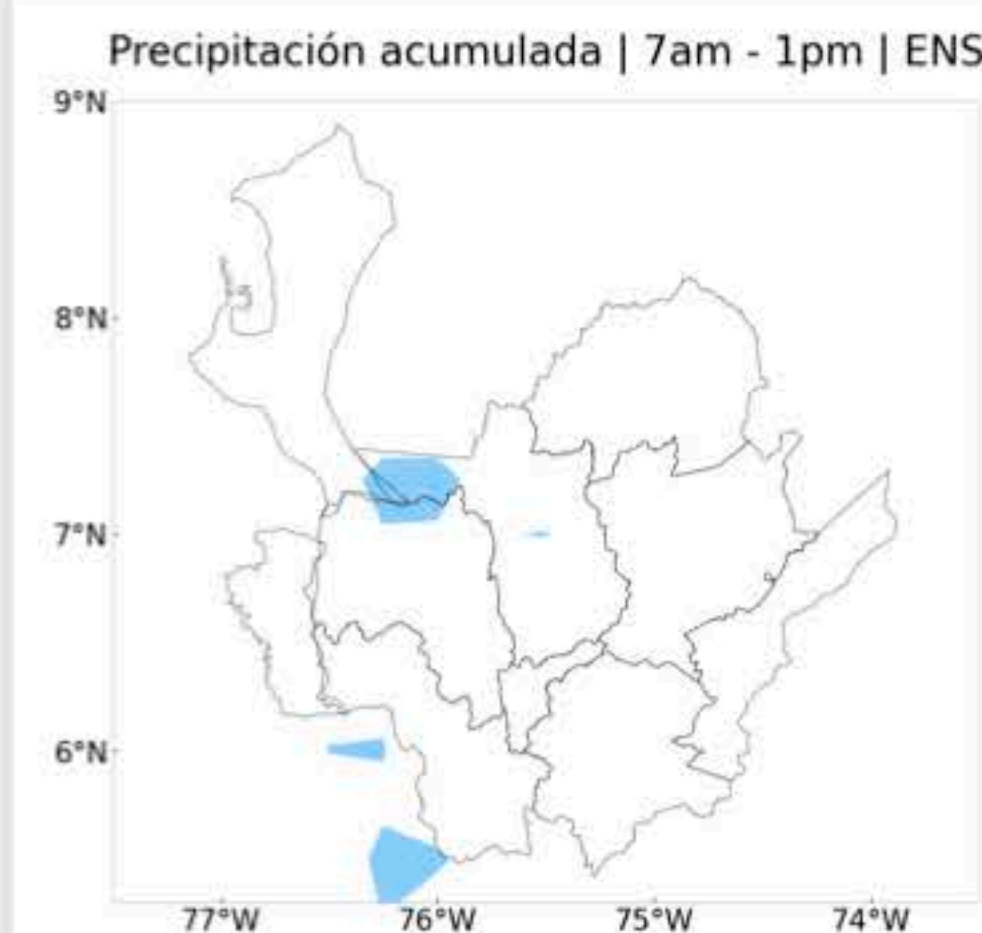
{nubes profundas} {nubes altas}

¡Importante!

- Las observaciones de la madrugada de hoy (primer recuadro) son tomadas del satélite GOES-East.
- Pronóstico de lluvia basado en los modelos meteorológicos globales GFS, ICON y GEM.

Pronóstico

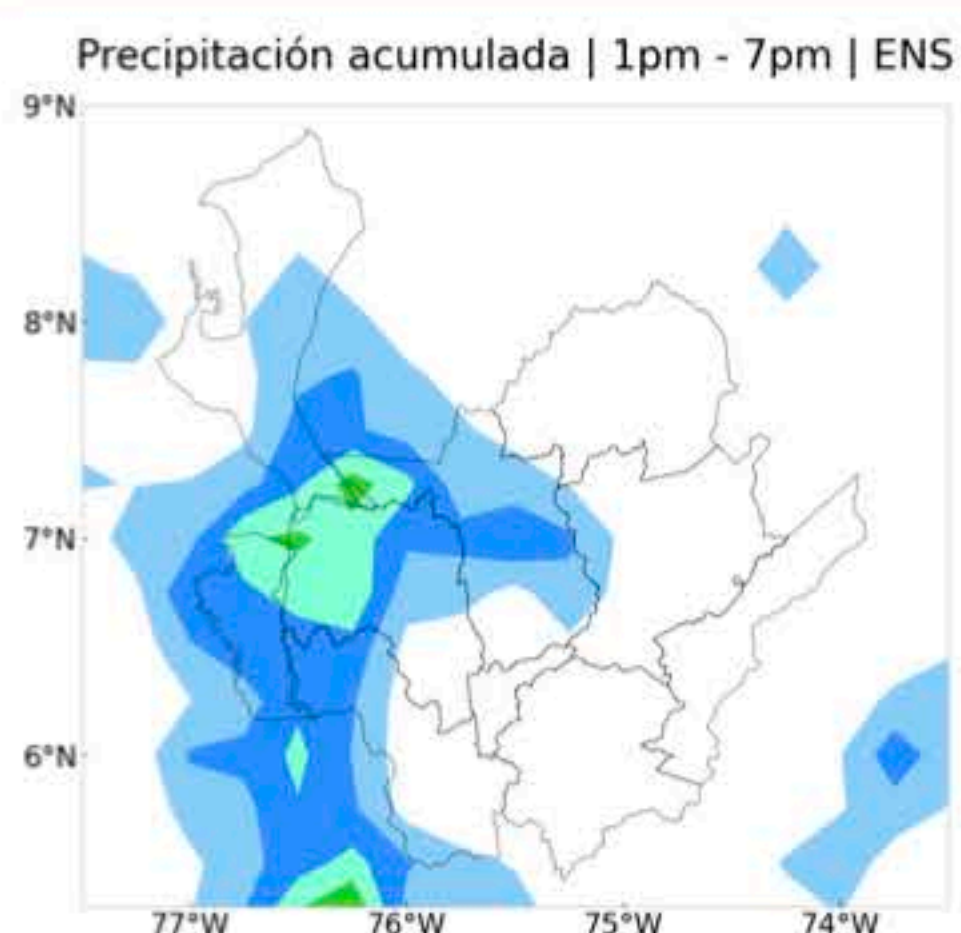
Mañana - 27 de junio



Se espera que continúen los cielos entre despejados y parcialmente cubiertos por nubes bajas en gran parte del departamento. Los modelos pronostican:
—Lluvias aisladas de baja intensidad en la subregión Norte.

Pronóstico

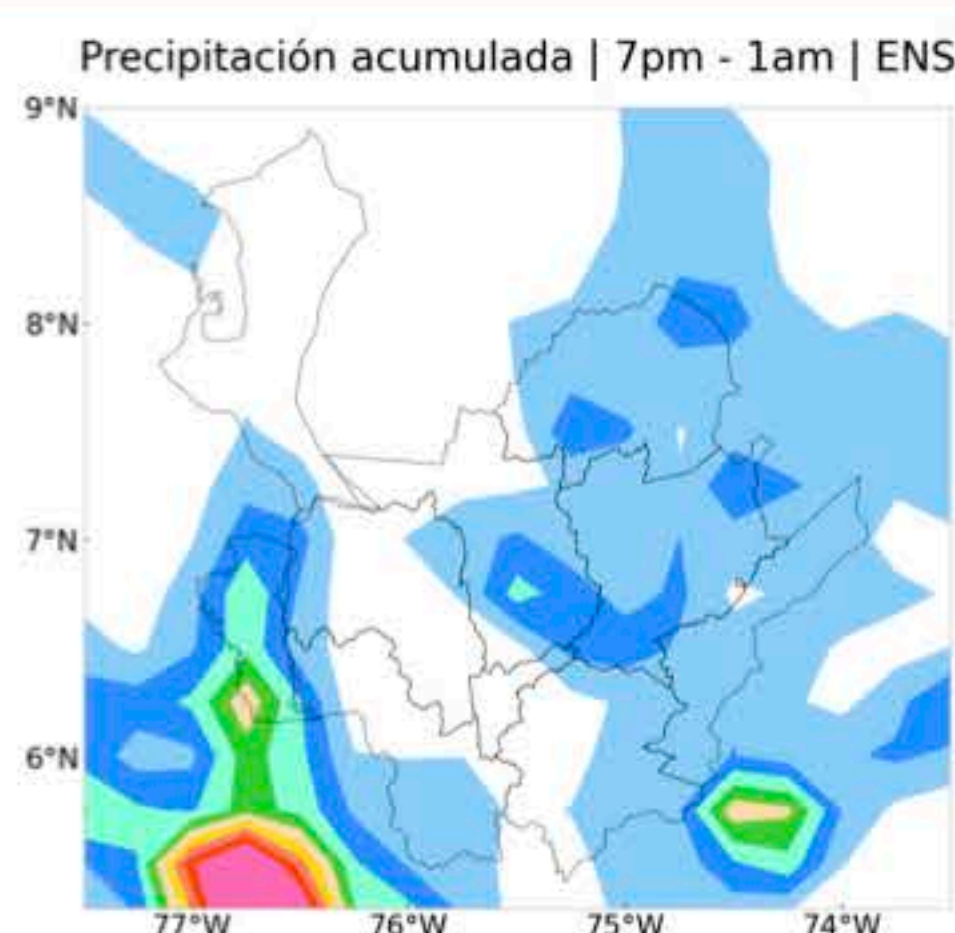
Tarde - 27 de junio



Los modelos pronostican:
—Lluvias de intensidad media-baja en el Atrato Antioqueño y en las subregiones Norte y Occidente.
—Lluvias de baja intensidad en Urabá (norte) y en la subregión Suroeste.

Pronóstico

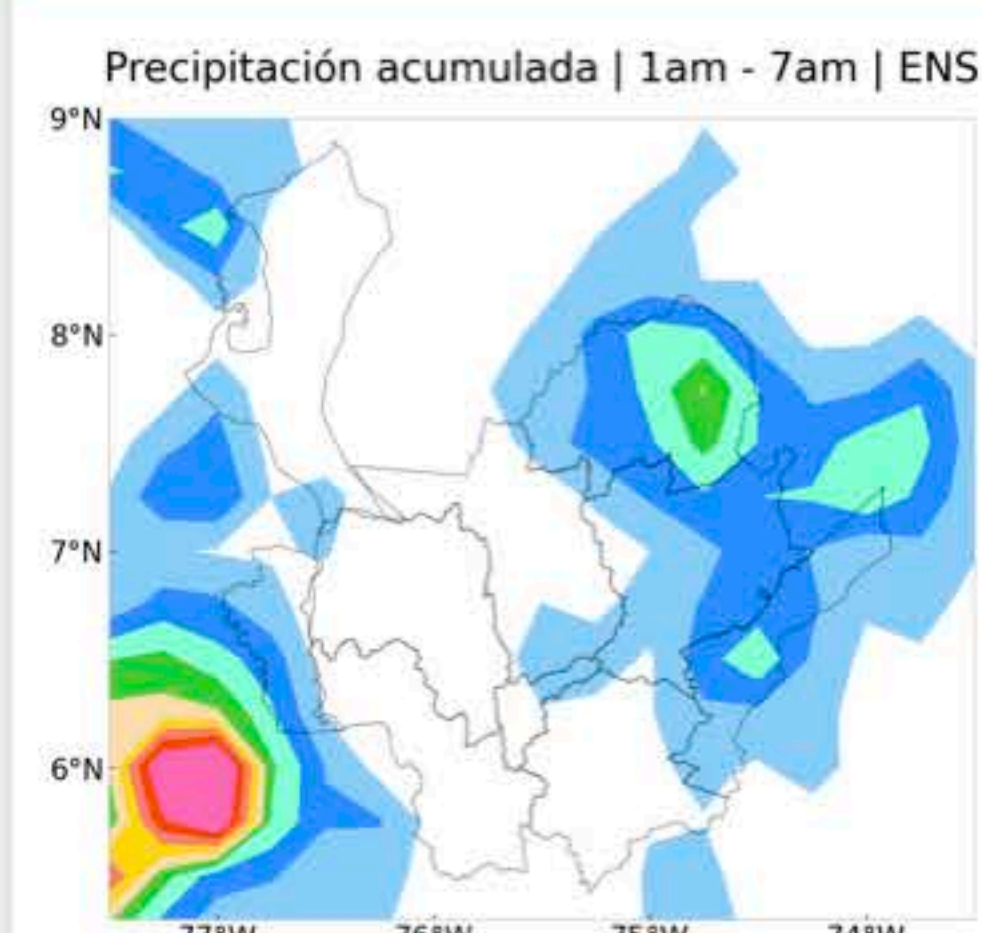
Noche - 27 de junio



Los modelos pronostican:
—Lluvias de intensidad media en el Atrato Antioqueño.
—Lluvias de baja intensidad en las subregiones Norte, Bajo Cauca, Nordeste, Magdalena Medio, Oriente y Suroeste; así como algunas lluvias aisladas al norte del Valle de Aburrá.

Pronóstico

Madrugada - 28 de junio



Los modelos pronostican:
—Lluvias de intensidad media en la subregión Bajo Cauca.
—Lluvias de baja intensidad en el Atrato Antioqueño y en las subregiones Nordeste y Magdalena Medio, así como algunas lluvias aisladas en Norte y Valle de Aburrá.

