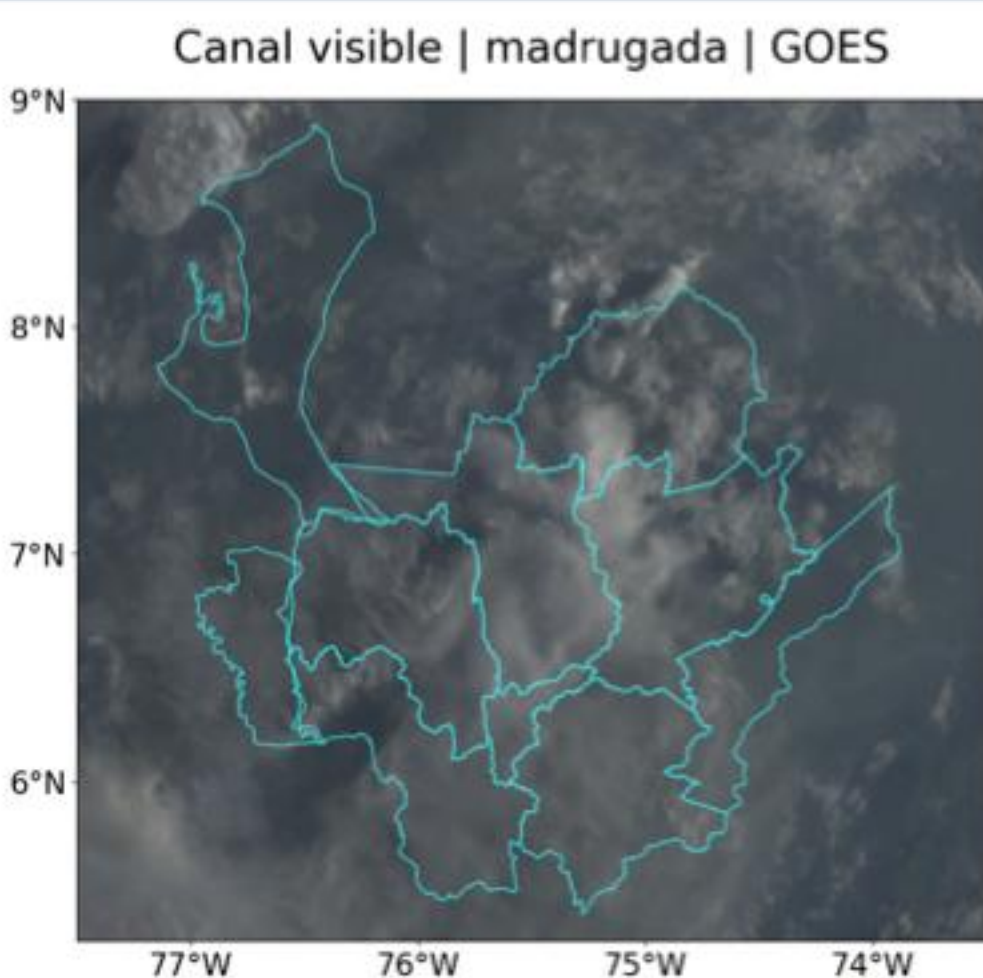




Condiciones recientes (observaciones)

Predominaron los cielos entre despejados y parcialmente cubiertos por nubes bajas en todo el departamento.

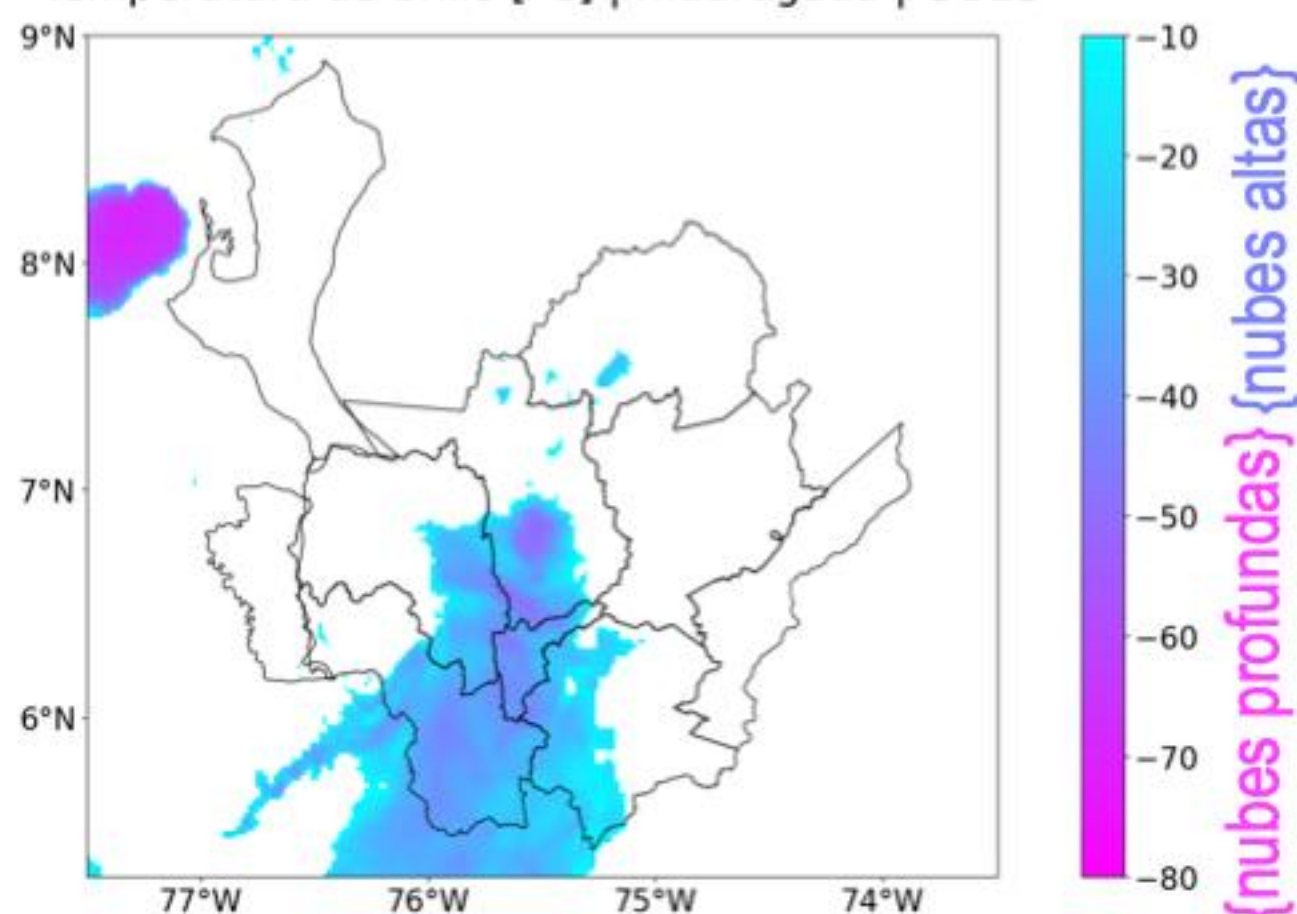
Se registraron lluvias de baja intensidad en las subregiones Nordeste, Magdalena Medio y Oriente; así como lluvias aisladas en Norte y Valle de Aburrá.



Canal visible | madrugada | GOES

Mañana - 28 de agosto

Temperatura de brillo [°C] | madrugada | GOES

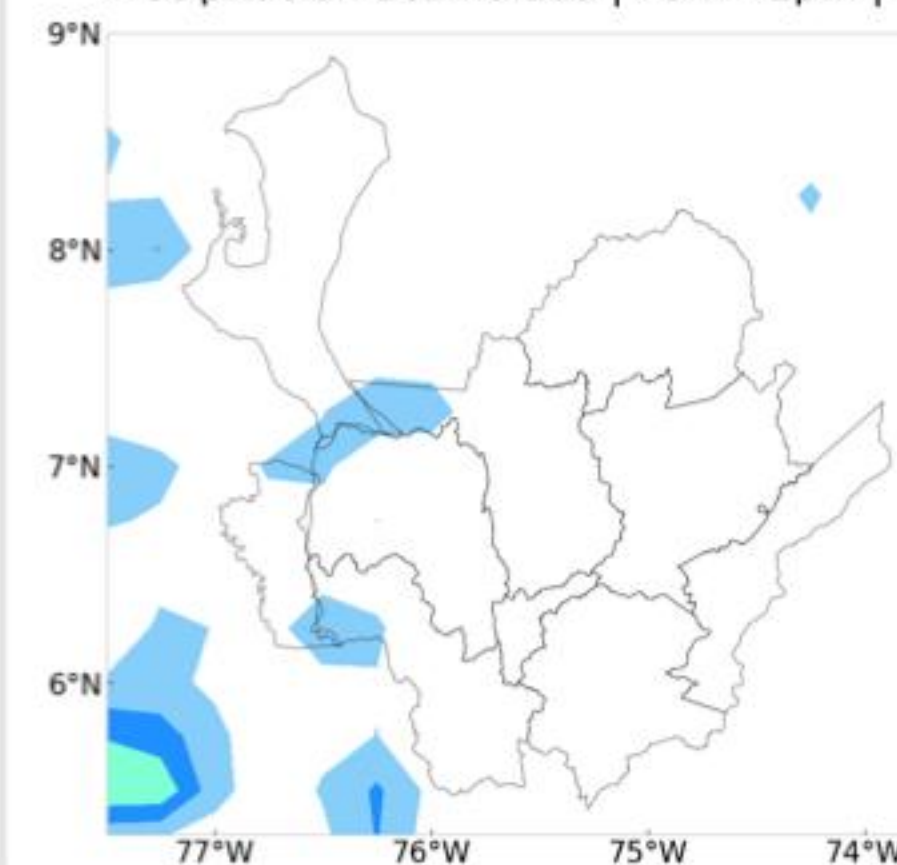


¡Importante!

- Las observaciones de la madrugada de hoy (primer recuadro) son tomadas del satélite GOES-East.
- Pronóstico de lluvia basado en los modelos meteorológicos globales GFS, ICON y GEM.

Pronóstico

Precipitación acumulada | 7am - 1pm | ENS



Mañana - 28 de agosto

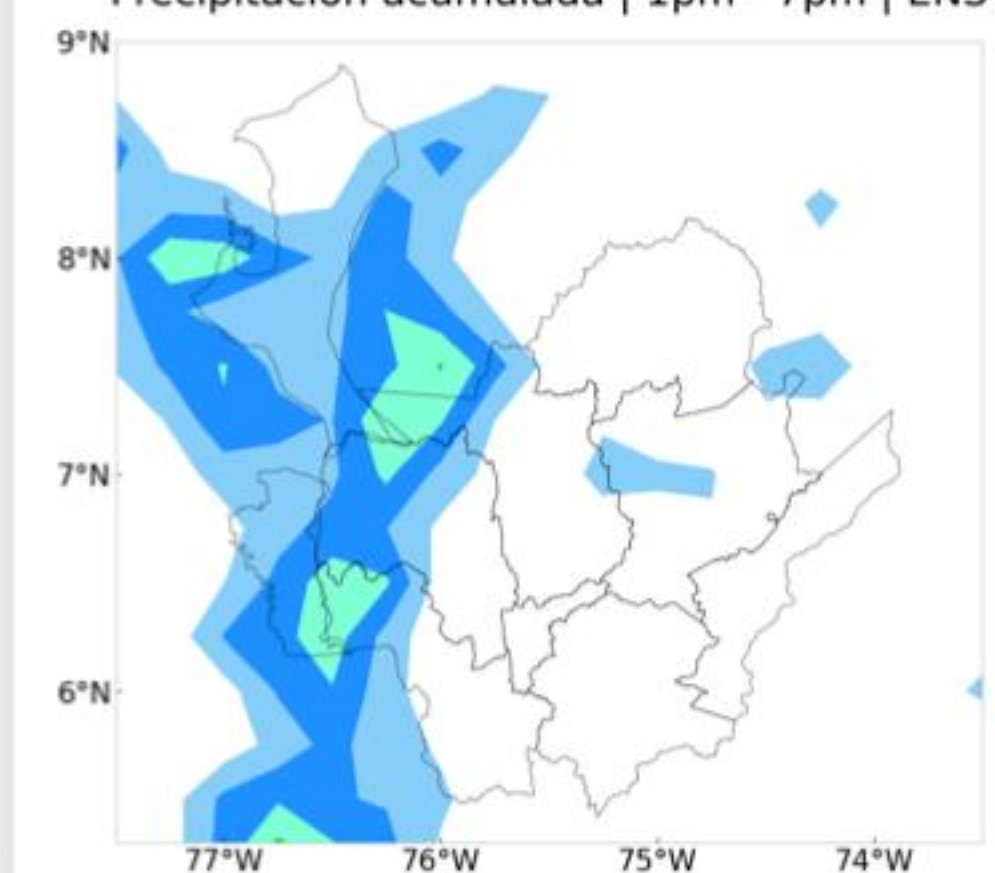
Se espera que continúen los cielos entre despejados y parcialmente cubiertos por nubes bajas. Se recomienda hidratación constante y usar protector solar.

Los modelos pronostican:
—Lluvias aisladas de baja intensidad en Urabá (norte) y las subregiones Norte y Suroeste.

Pronóstico

Tarde - 28 de agosto

Precipitación acumulada | 1pm - 7pm | ENS

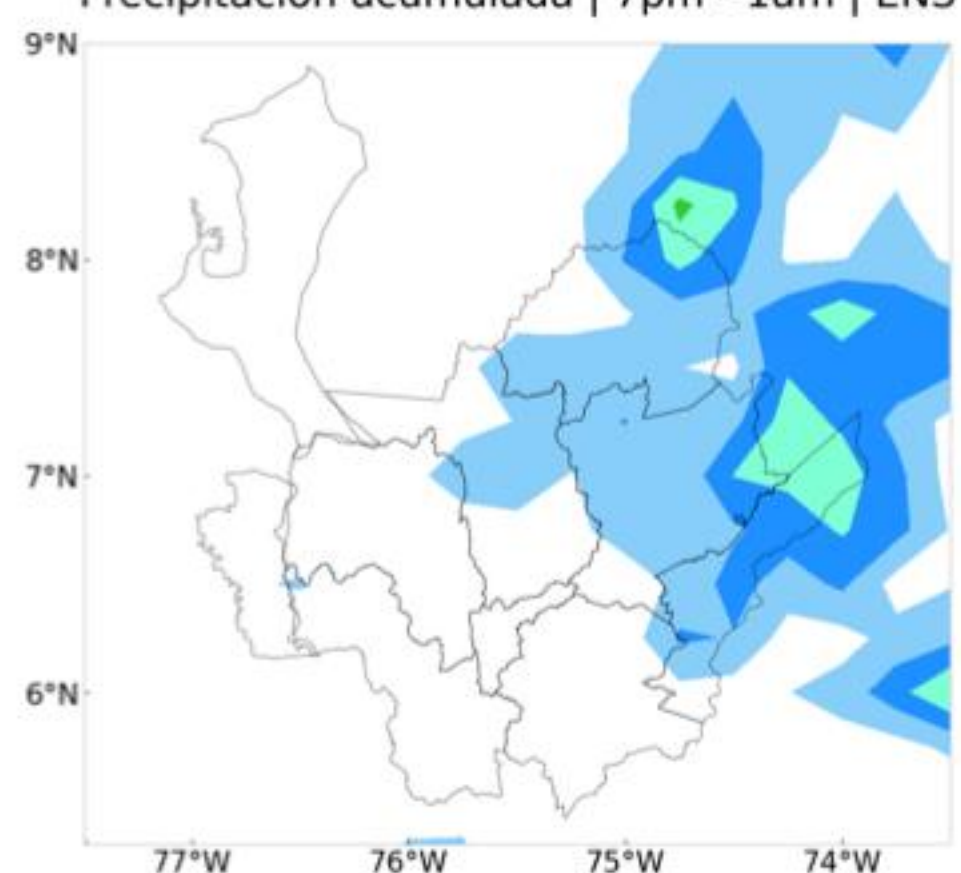


Se recomienda hidratación constante y usar protector solar. Los modelos pronostican:
—Lluvias de baja intensidad en las subregiones Urabá, Norte, Occidente y Suroeste.
—Lluvias aisladas de baja intensidad en la subregión Nordeste.

Pronóstico

Noche - 28 de agosto

Precipitación acumulada | 7pm - 1am | ENS

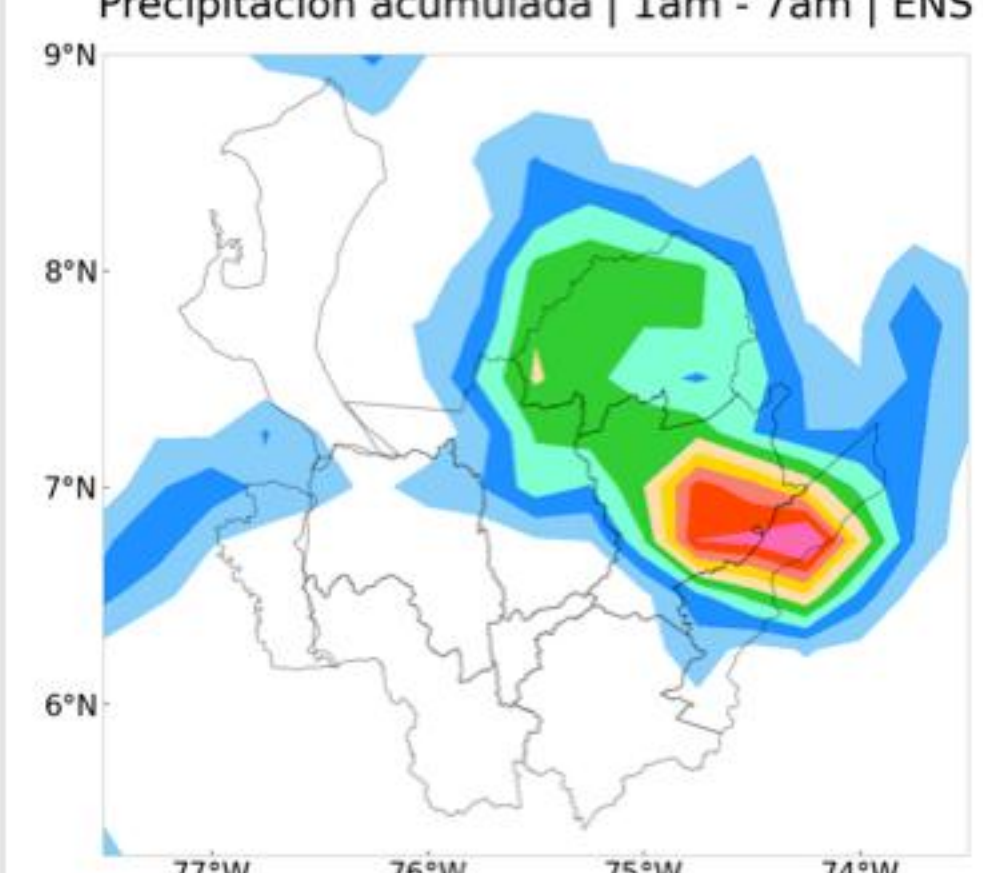


Los modelos pronostican:
—Lluvias de baja intensidad en las subregiones Bajo Cauca, Nordeste, Magdalena Medio y Norte.

Pronóstico

Mañana - 29 de agosto

Precipitación acumulada | 1am - 7am | ENS



Los modelos pronostican:
—Lluvias de intensidad media-baja en las subregiones Bajo Cauca y Norte.
—Lluvias de intensidad media-alta en las subregiones Nordeste y Magdalena Medio.

