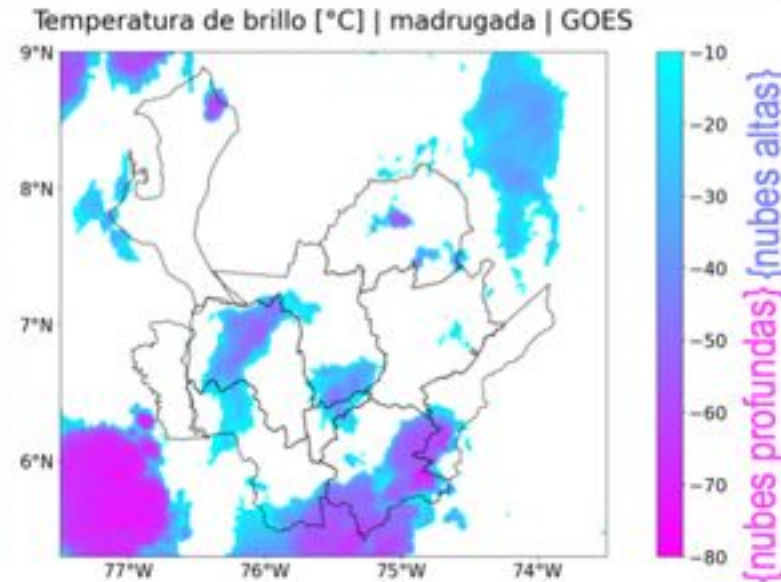
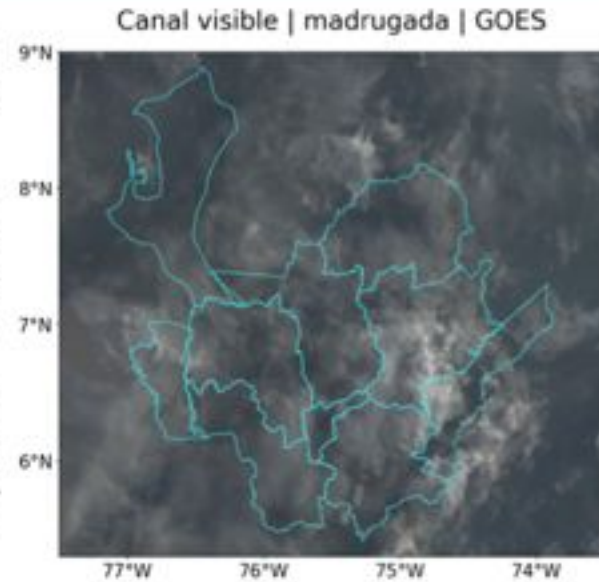


Condiciones recientes (observaciones)

Predominaron los cielos entre cubiertos y parcialmente cubiertos en todo el departamento. Se registraron lluvias de intensidad media en el Atrato Antioqueño y la subregión Oriente, y lluvias de baja intensidad en las subregiones Norte, Nordeste, Magdalena Medio, Oriente, Valle de Aburrá y Suroeste.



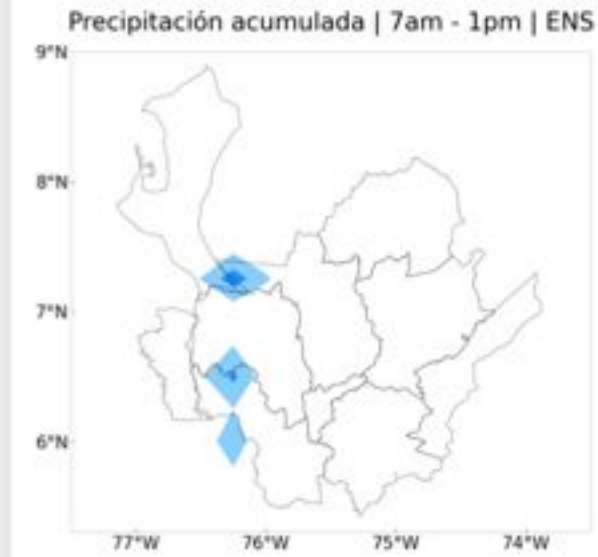
Madrugada - 28 de julio

¡Importante!

- Las observaciones de la madrugada de hoy (primer recuadro) son tomadas del satélite GOES-East.
- Pronóstico de lluvia basado en los modelos meteorológicos globales GFS, ICON y GEM.

Pronóstico

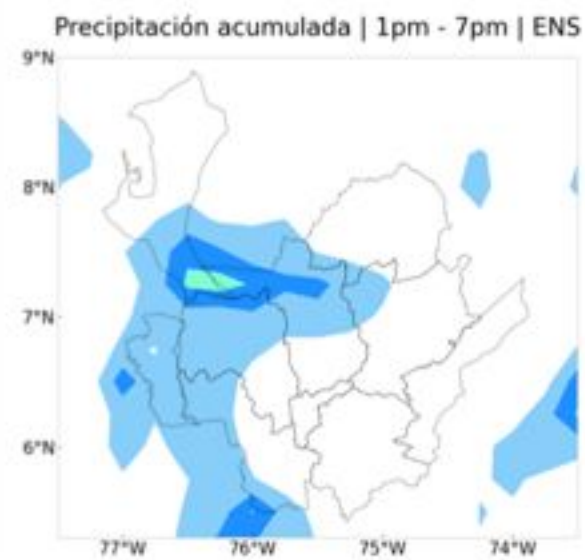
Mañana - 28 de julio



Se esperan cielos entre parcial y ligeramente cubiertos en gran parte del departamento. Los modelos pronostican:
—Lluvias de baja intensidad en las subregiones Nordeste, Magdalena Medio, Oriente, Valle de Aburrá, Norte y Occidente.

Pronóstico

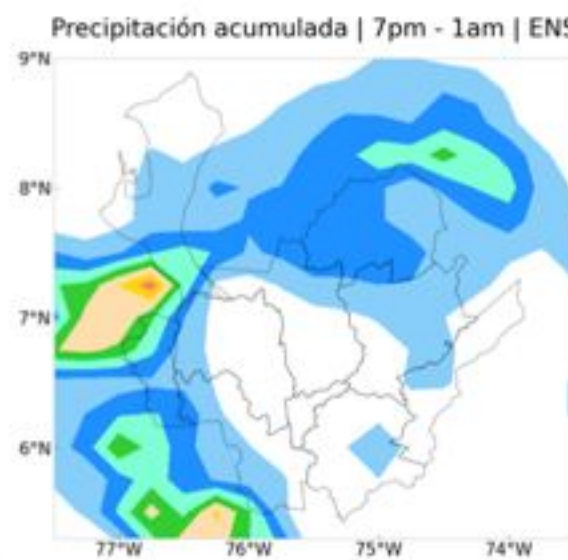
Tarde - 28 de julio



Los modelos pronostican:
—Lluvias de intensidad media al sur de Urabá (norte) y al noroeste de la subregión Norte.
—Lluvias de baja intensidad en las subregiones Urabá, Suroeste, Occidente y Norte; así como algunas lluvias aisladas en la subregión Nordeste.

Pronóstico

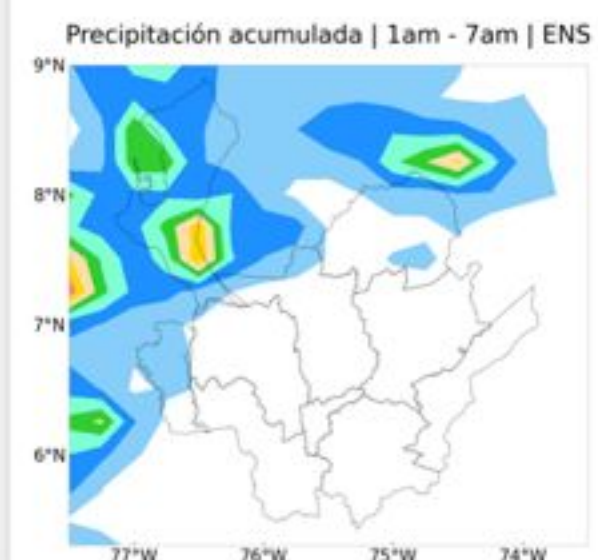
Noche - 28 de julio



Los modelos pronostican:
—Lluvias de intensidad media en la subregión Urabá.
—Lluvias de baja intensidad en las subregiones Bajo Cauca, Norte, Nordeste, Magdalena Medio y Oriente; así como lluvias aisladas en Suroeste, Occidente y el Valle de Aburrá.

Pronóstico

Madrugada - 29 de julio



Los modelos pronostican:
—Lluvias de intensidad media en Urabá (norte).
—Lluvias de baja intensidad en el Atrato Antioqueño y la subregión Bajo Cauca; así como lluvias aisladas en las subregiones Norte y Valle de Aburrá.

