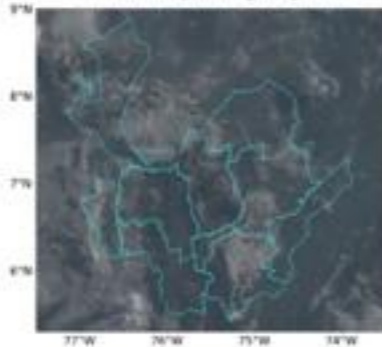


Condiciones recientes (observaciones)

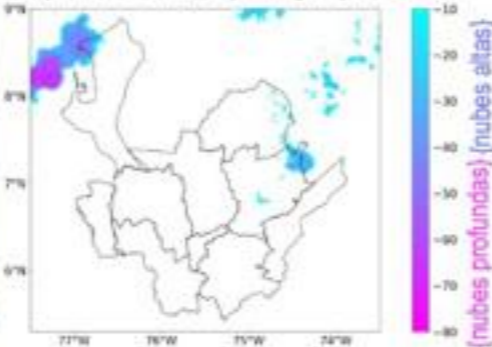
Predominaron los cielos entre despejados y ligeramente cubiertos por nubes bajas en gran parte del departamento.
No se registraron lluvias en el departamento durante la madrugada.

Canal visible | madrugada | GOES



Madrugada - 29 de junio

Temperatura de brillo [°C] | madrugada | GOES



¡Importante!

- Las observaciones de la madrugada de hoy (primer recuadro) son tomadas del satélite GOES-East.
- Pronóstico de lluvia basado en los modelos meteorológicos globales GFS, ICON y GEM.

Pronóstico

Precipitación acumulada | 7am - 1pm | ENS



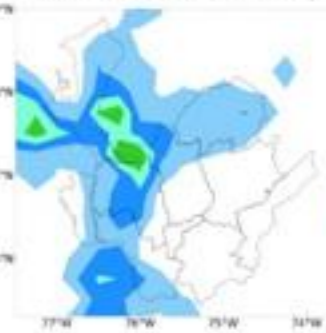
Mañana - 29 de junio

Se espera que predominen los cielos entre despejados y ligeramente cubiertos por nubes bajas. Se recomienda mantenerse hidratado y usar protector solar.
Los modelos pronostican tiempo seco durante la mañana.

Pronóstico

Tarde - 29 de junio

Precipitación acumulada | 1pm - 7pm | ENS



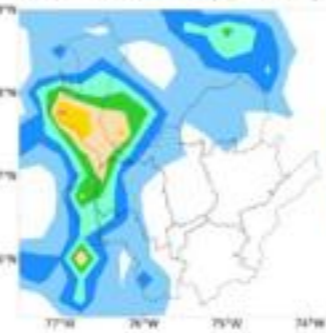
Se recomienda mantenerse hidratado y usar protector solar. Los modelos pronostican:

- Lluvias de intensidad media-baja en Urabá (norte) y la subregión Norte.
- Lluvias de baja intensidad en el Atrato Antioqueño y en las subregiones Bajo Cauca, Occidente, Suroeste y Valle de Aburrá.

Pronóstico

Noche - 29 de junio

Precipitación acumulada | 7pm - 1am | ENS



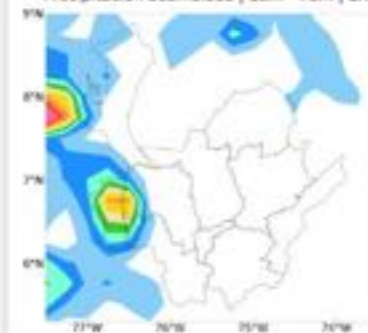
Los modelos pronostican:

- Lluvias de intensidad media-alta en Urabá (norte).
- Lluvias de intensidad media-baja en el Atrato Antioqueño y la subregión Occidente.
- Lluvias de baja intensidad en las subregiones Bajo Cauca, Norte y Suroeste.

Pronóstico

Madrugada - 30 de junio

Precipitación acumulada | 1am - 7am | ENS



Se espera que predomine el tiempo seco en gran parte del departamento. Los modelos pronostican:

- Lluvias de intensidad media en el Atrato Antioqueño.
- Lluvias aisladas de baja intensidad alrededor del golfo de Urabá; así como en las subregiones Bajo Cauca y Suroeste.

