

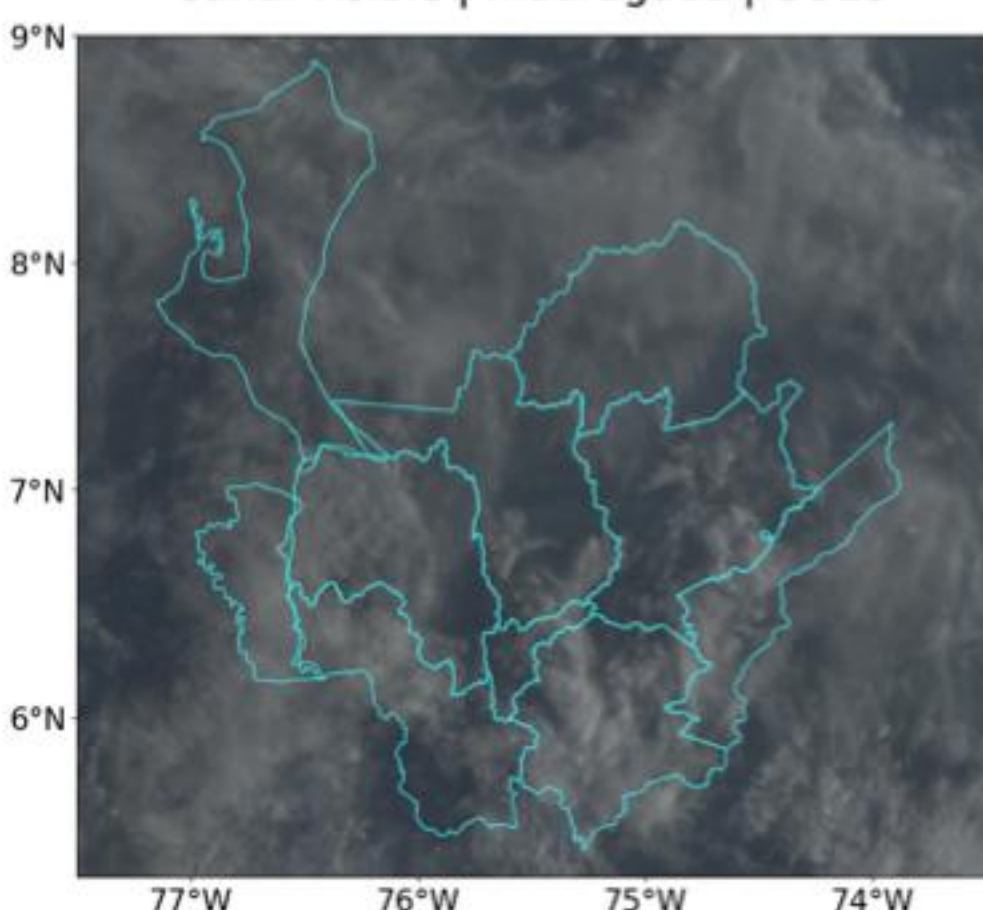


### Condiciones recientes (observaciones)

Predominaron los cielos entre despejados y parcialmente cubiertos en gran parte del departamento.

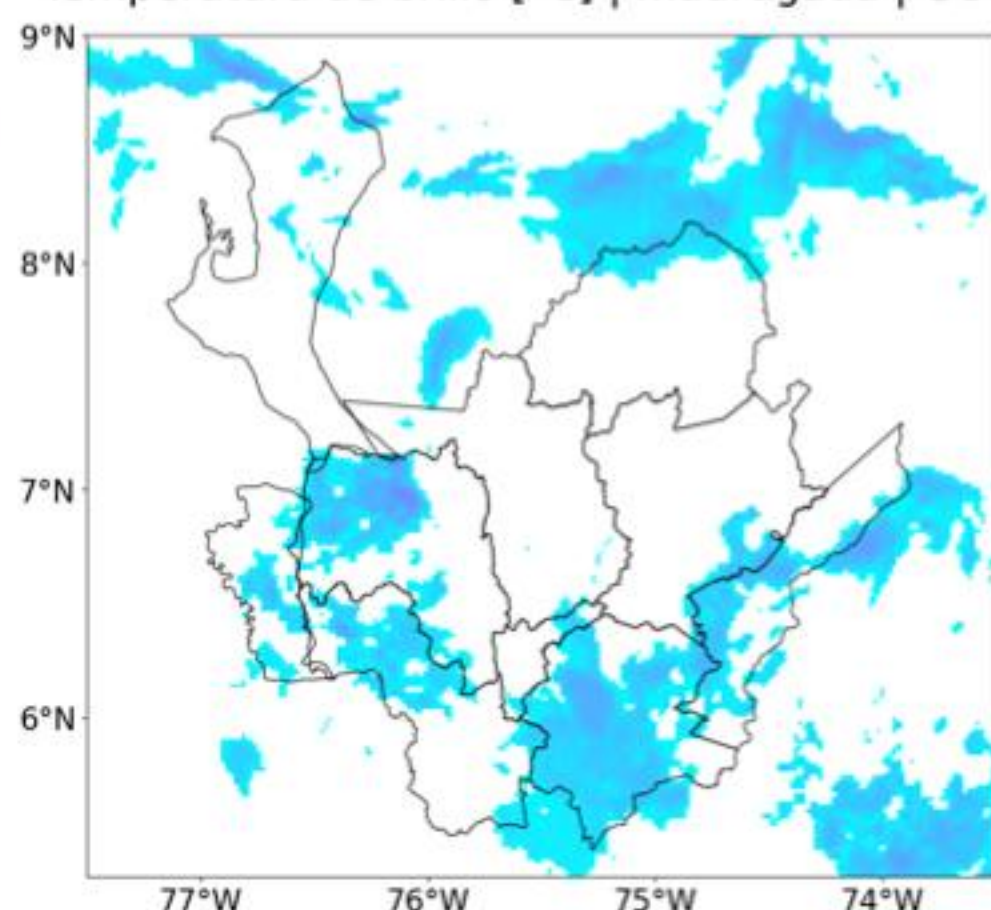
Se registraron lluvias de baja intensidad en las subregiones Magdalena Medio, Oriente y Valle de Aburrá.

Canal visible | madrugada | GOES



### Madrugada - 30 de agosto

Temperatura de brillo [°C] | madrugada | GOES

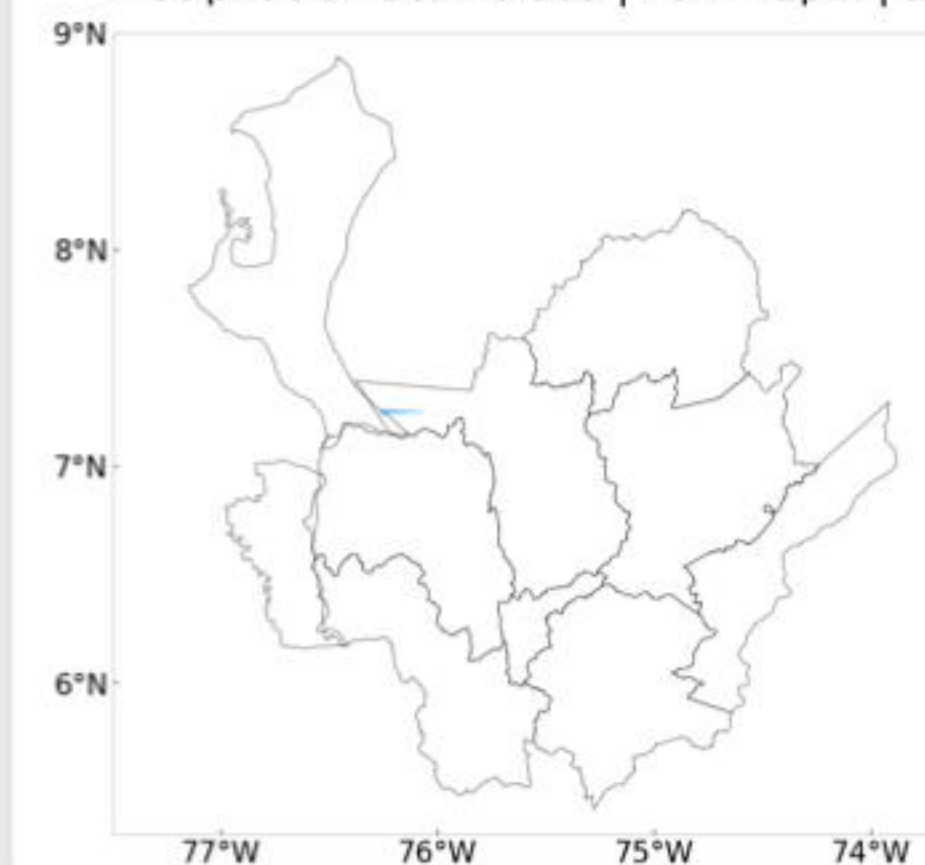


### ¡Importante!

- Las observaciones de la madrugada de hoy (primer recuadro) son tomadas del satélite GOES-East.
- Pronóstico de lluvia basado en los modelos meteorológicos globales GFS, ICON y GEM.

### Pronóstico

Precipitación acumulada | 7am - 1pm | ENS



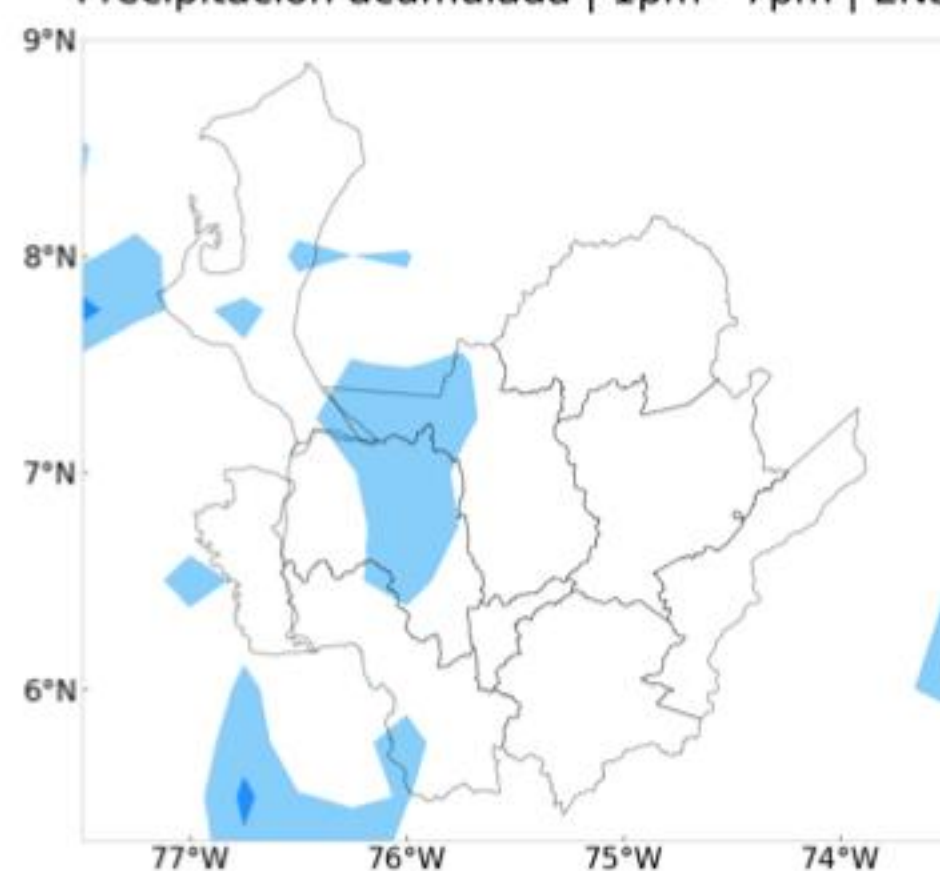
### Mañana - 30 de agosto

Se esperan cielos entre despejados y parcialmente cubiertos por nubes bajas en todo el departamento. Se recomienda hidratación constante y usar protector solar. Los modelos no pronostican lluvias durante la mañana.

### Pronóstico

### Tarde - 30 de agosto

Precipitación acumulada | 1pm - 7pm | ENS

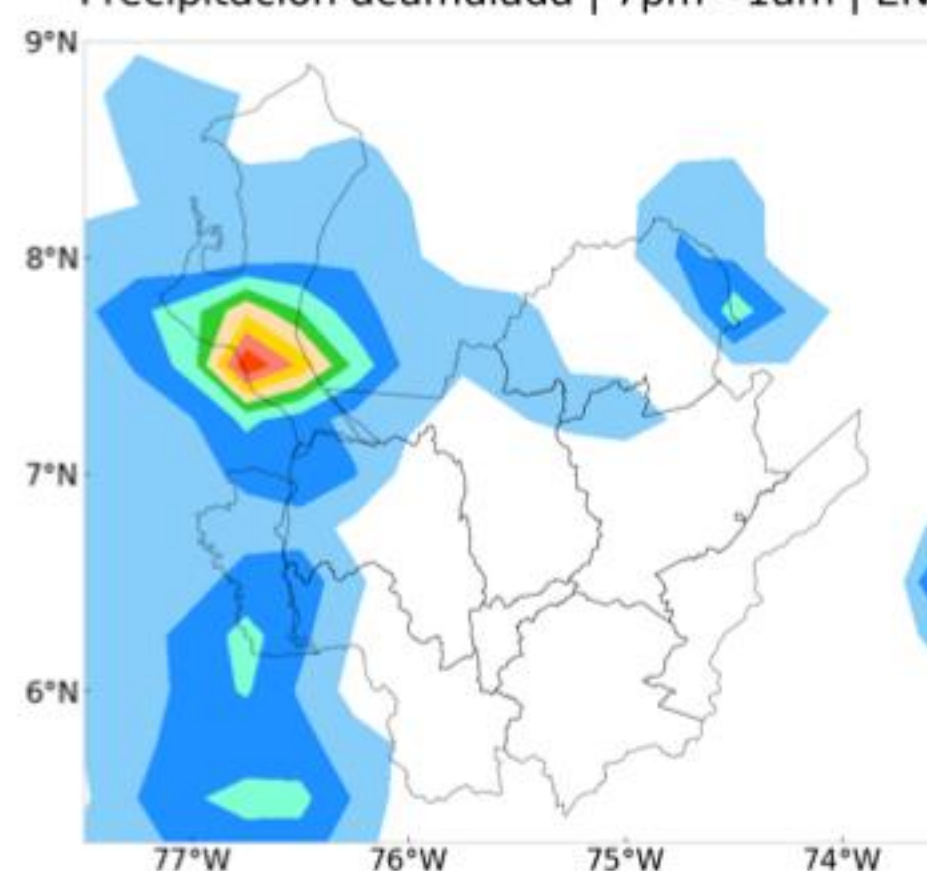


Se recomienda hidratación constante y usar protector solar. Los modelos pronostican:  
—Lluvias de baja intensidad en las subregiones Norte y Occidente.  
—Lluvias aisladas de baja intensidad en la subregión Urabá.

### Pronóstico

### Noche - 30 de agosto

Precipitación acumulada | 7pm - 1am | ENS

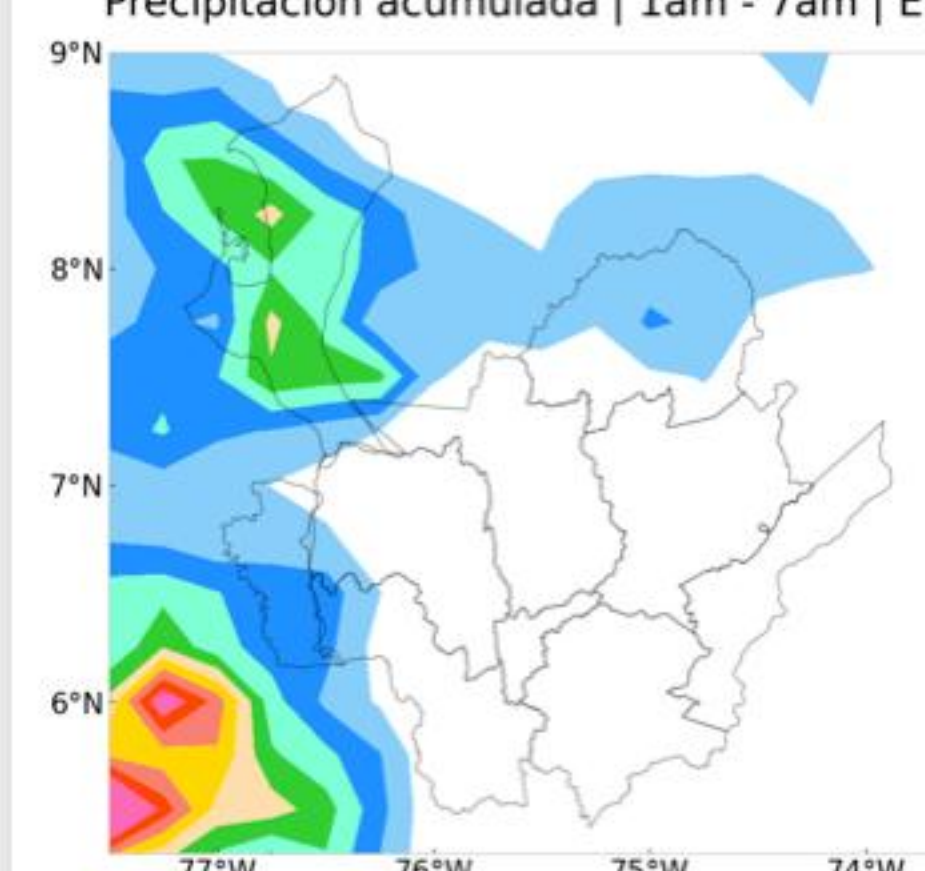


Los modelos pronostican:  
—Lluvias de alta intensidad al sur de Urabá (norte).  
—Lluvias de intensidad media en la subregión Urabá.  
—Lluvias de baja intensidad en las subregiones Bajo Cauca, Norte, Occidente y Suroeste.

### Pronóstico

### Madrugada - 31 de agosto

Precipitación acumulada | 1am - 7am | ENS



Los modelos pronostican:  
—Lluvias de intensidad media en Urabá (norte).  
—Lluvias de baja intensidad en el Atrato Antioqueño y la subregión Bajo Cauca.  
—Lluvias aisladas de baja intensidad en la subregión Suroeste.

