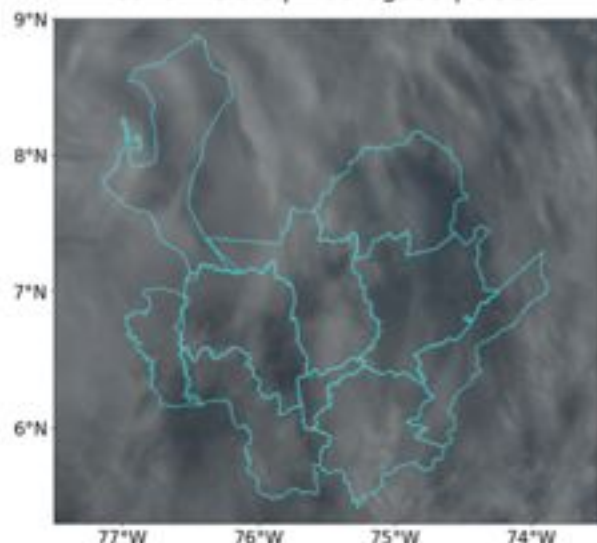


Condiciones recientes (observaciones)

Predominaron los cielos entre cubiertos y parcialmente cubiertos en todo el departamento.

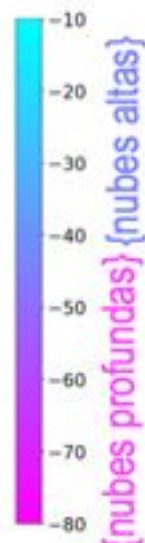
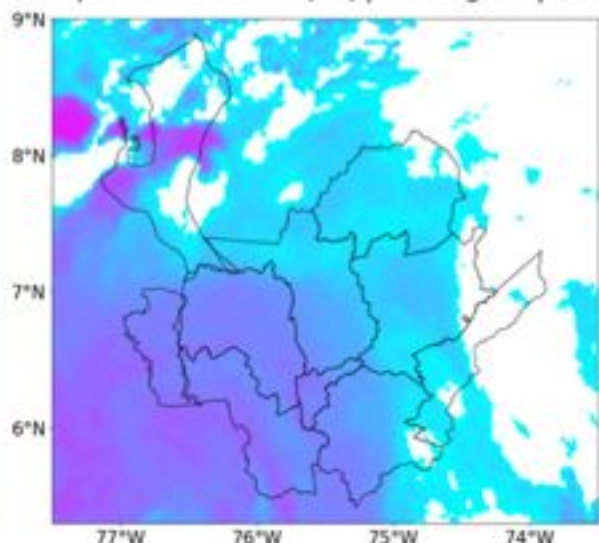
Se registraron lluvias de intensidad media alrededor del golfo de Urabá y en el Atrato Antioqueño; así como lluvias de baja intensidad en el resto del departamento.

Canal visible | madrugada | GOES



Madrugada - 12 de julio

Temperatura de brillo [°C] | madrugada | GOES



¡Importante!

- Las observaciones de la madrugada de hoy (primer recuadro) son tomadas del satélite GOES-East.
- Pronóstico de lluvia basado en los modelos meteorológicos globales GFS, ICON y GEM.

Pronóstico

Mañana - 12 de julio

Precipitación acumulada | 7am - 1pm | ENS



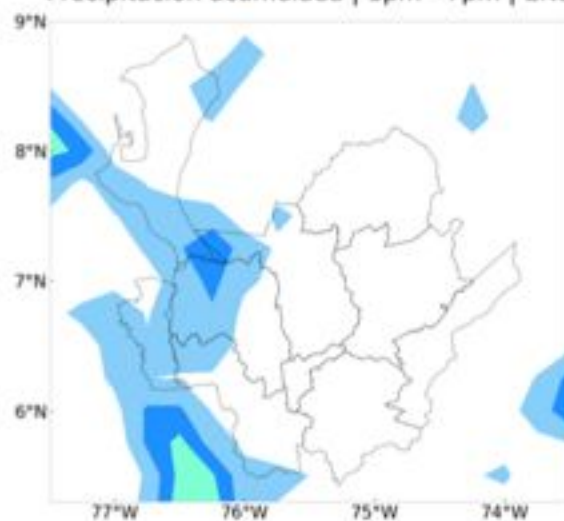
Se espera que continúen los cielos entre despejados y parcialmente cubiertos por nubes bajas en gran parte del departamento. Se recomienda mantenerse hidratado y usar protector solar.

Los modelos no pronostican lluvias durante la mañana.

Pronóstico

Tarde - 12 de julio

Precipitación acumulada | 1pm - 7pm | ENS



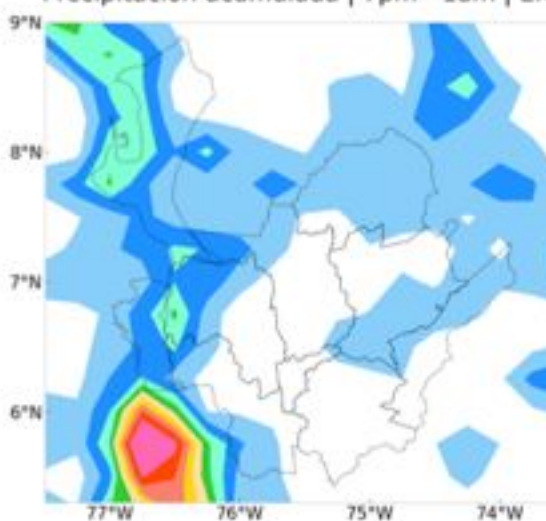
Los modelos pronostican:

- Lluvias de baja intensidad en las subregiones Urabá, Norte, Occidente y Suroeste.
- Lluvias aisladas de baja intensidad en las subregiones Nordeste y Bajo Cauca.

Pronóstico

Noche - 12 de julio

Precipitación acumulada | 7pm - 1am | ENS



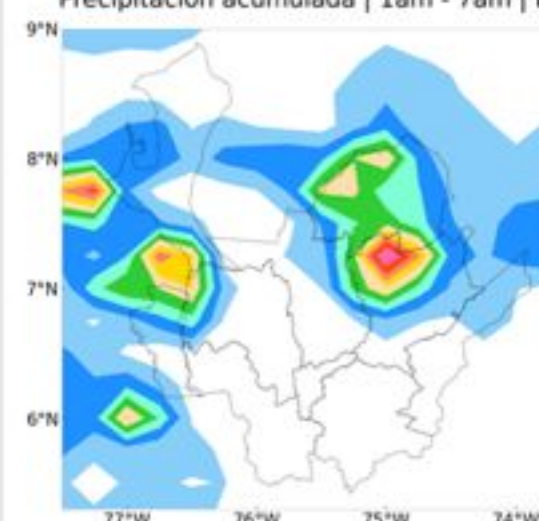
Los modelos pronostican:

- Lluvias de intensidad media al sur del Atrato Antioqueño y al norte de Urabá (norte).
- Lluvias de baja intensidad en las subregiones Urabá, Bajo Cauca, Norte, Nordeste, Magdalena Medio, Occidente y Suroeste; así como lluvias aisladas en Valle de Aburrá.

Pronóstico

Madrugada - 13 de julio

Precipitación acumulada | 1am - 7am | ENS



Los modelos pronostican:

- Lluvias de intensidad media-alta en las subregiones Bajo Cauca y Nordeste, así como entre Urabá (norte), el Atrato Antioqueño y la subregión Occidente.
- Lluvias de baja intensidad las subregiones Urabá, Norte, Occidente y Magdalena Medio.

