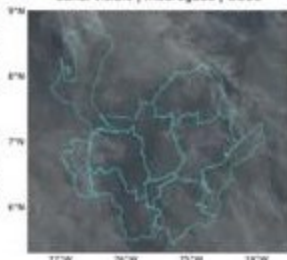


Condiciones recientes (observaciones)

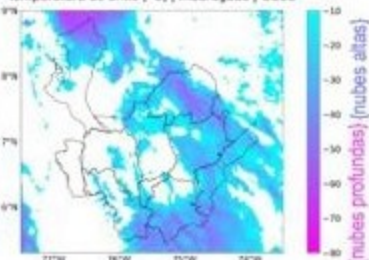
Madrugada - 14 de junio

Predominaron los cielos entre cubiertos y parcialmente cubiertos en gran parte del departamento.
Se registraron lluvias de baja intensidad en las subregiones Nordeste, Magdalena Medio, Oriente y Bajo Cauca.

Canal visible | madrugada | GOES



Temperatura de brillo [°C] | madrugada | GOES



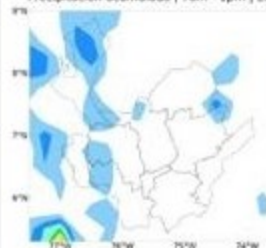
¡Importante!

- Las observaciones de la madrugada de hoy (primer recuadro) son tomadas del satélite GOES-East.
- Pronóstico de lluvia basado en los modelos meteorológicos globales GFS, ICON y GEM.

Pronóstico

Mañana - 14 de junio

Precipitación acumulada | 7am - 3pm | ENS

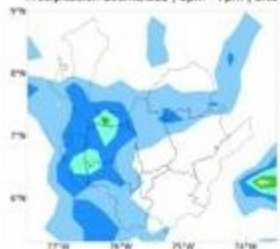


Se espera que continúen los cielos entre cubiertos y parcialmente cubiertos en amplios sectores del departamento. Los modelos pronostican:
—Lluvias de baja intensidad en Urabá (norte), al noroeste de la subregión Norte y en Suroeste.

Pronóstico

Tarde - 14 de junio

Precipitación acumulada | 1pm - 7pm | ENS



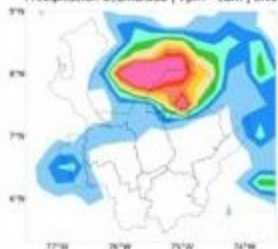
Los modelos pronostican:

- Lluvias de intensidad media en el Atrato Antioqueño y las subregiones Norte, Occidente y Suroeste.
- Lluvias de baja intensidad en Urabá (norte) y las subregiones Bajo Cauca y Nordeste; así como algunas lluvias aisladas al sur del Valle de Aburrá.

Pronóstico

Noche - 14 de junio

Precipitación acumulada | 7pm - 3am | ENS



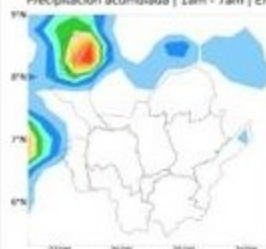
Los modelos pronostican:

- Lluvias de alta intensidad en la subregión Bajo Cauca.
- Lluvias de baja intensidad en el Atrato Antioqueño y las subregiones Norte y Occidente.

Pronóstico

Madrugada - 15 de junio

Precipitación acumulada | 1am - 7am | ENS



Los modelos pronostican:

- Lluvias de alta intensidad al norte de Urabá (norte).
- Lluvias aisladas de baja intensidad en las subregiones Magdalena Medio y Bajo Cauca.



@DagranAntioquia
<http://dagran.antioquia.gov.co>



UNIVERSIDAD DE ANTIOQUIA



GOBERNACIÓN DE ANTIOQUIA

